

ESTADISTICAS

20
05



**REGISTRO
HOSPITALARIO DE TUMORES**

LIGA DOMINICANA CONTRA EL CANCER, INC
INSTITUTO DE ONCOLOGIA "DR. HERIBERTO PIETER"



LIGA DOMINICANA CONTRA EL CANCER, INC
INSTITUTO DE ONCOLOGIA "DR. HERIBERTO PIETER"

INDICE

Introducción	01
Distribución por tipo de caso	02
Distribución por sexo	02
Distribución grupos etáreos de 10 anos	02
Distribución grupos etáreos de 10 anos por sexo	02
Distribución principales sitios primarios	03
Distribución principales sitios primarios Sexo Masculino	03
Distribución principales sitios primarios Sexo Femenino	03
Tabla 1. Distribución por regiones	04 05
Tabla 2. Distribución por Sitio Primarios	06 07
Distribución pos de estadío (TNM)	08
Distribución grupos de sitio primarios	09
Combinaciones de tratamientos	09
Cobertura de TX principales sitios primarios	09
Distribución grupos histológicos	10
Estudio Mama	11
Estudio Cérvix	12
Abreviaturas, Bibliografía, Agradecimientos, Personal de Registro	13

En una fecha no acostumbrada y a consecuencia del cambio de formato de trabajo, les presentamos este reporte anual con estadísticas del año 2005.

A pesar de la norma internacional que propone un tiempo mínimo de espera de 6 meses antes del inicio del estudio de un caso, nuestra realidad nos ha mostrado que obtenemos resultados más óptimos al esperar de 10 a 12 meses. Esto nos movió a replantear nuestras operaciones y a partir del 2007 estamos trabajando con un compás de espera de un año completo antes de iniciar los trabajos de un período. Esta modalidad nos permitirá tener, en lo adelante, nuestras publicaciones para la misma fecha acostumbrada (abril-mayo) pero realizando un menor esfuerzo de revisión y control de calidad.

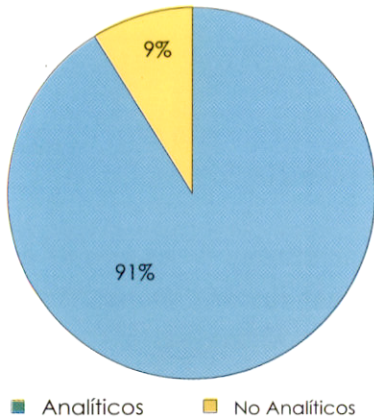
La cantidad de casos tanto analíticos 1932 (91%), como no analíticos 192 (9%) se mantienen dentro del promedio histórico lo que hace razonable esperar resultados semejantes a periodos anteriores tomados como parámetros de comparación.

Para este periodo de estudio se reflejan las mayores bajas para los porcentajes de casos de Cérvix de toda la historia del registro : menor porcentaje histórico 18.7%, menor cobertura de tratamiento 59%, menor cobertura de estadiaje 81%.

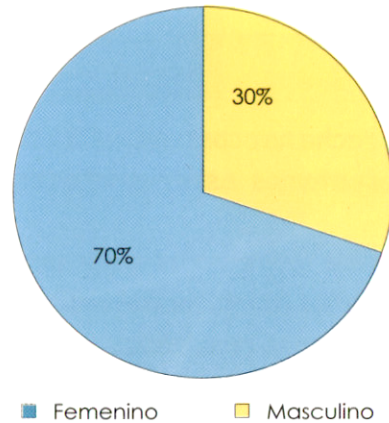
En cuanto a los casos de mama continua la tendencia en el porcentaje de ocurrencia (25,1%) y a pesar de ser menores los cambios en la cobertura de tratamiento (83%) y de estadiaje (91%) también reflejan bajas considerables en relación al promedio histórico.

Además de la publicación física, a partir del año 2008, el registro de tumores tendrá a disposición del público todas su publicaciones en formato electrónico en nuestra página de internet (actualmente en construcción) y también acpetará por este medio solicitudes de datos, comentarios y sugerencias.

Distribución por tipo de caso

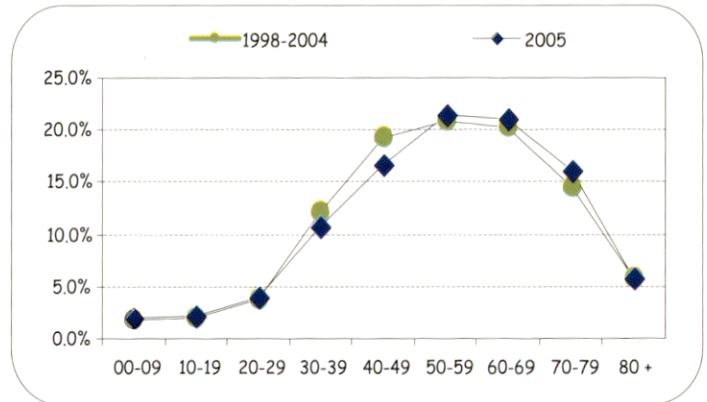


Distribución por Sexo



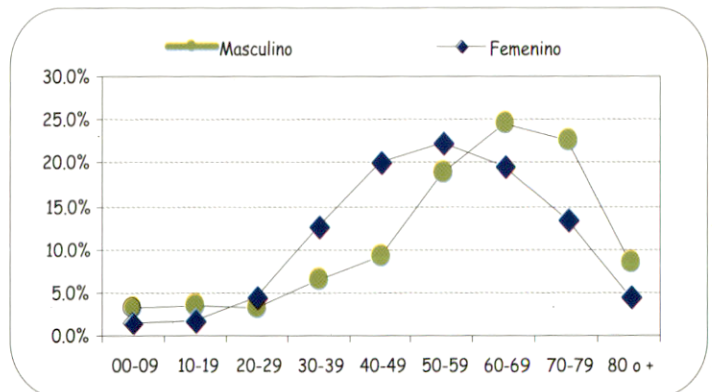
Distribución grupos eáreos de 10 años

Grupo de edad	1998-2004		2005	
	Total	%	Total	%
00-09	218	1.8%	38	2.0%
10-19	253	2.0%	43	2.2%
20-29	469	3.8%	78	4.0%
30-39	1492	12.1%	207	10.7%
40-49	2367	19.2%	323	16.7%
50-59	2578	20.9%	413	21.4%
60-69	2495	20.2%	408	21.1%
70-79	1781	14.4%	311	16.1%
80 o +	706	5.7%	111	5.7%
Total general	12359	100%	1932	100%

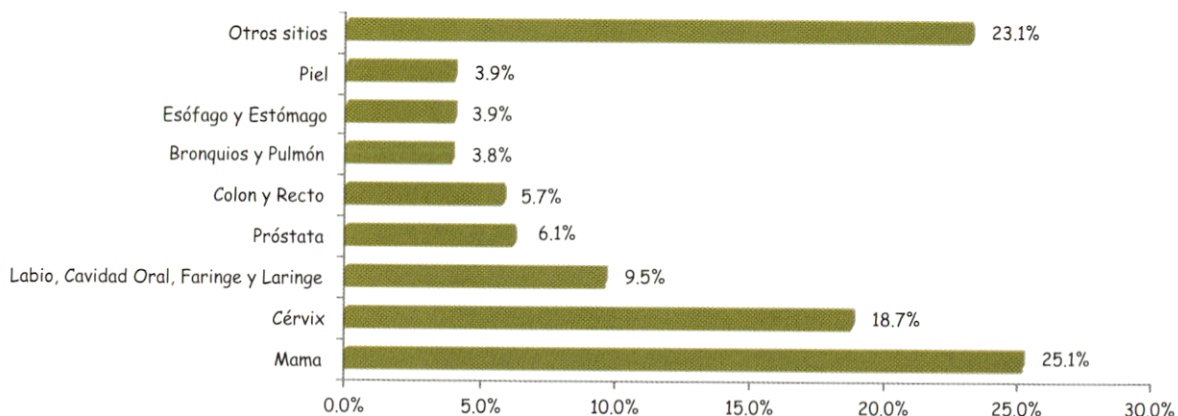


Distribución grupos eáreos de 10 años, por sexo

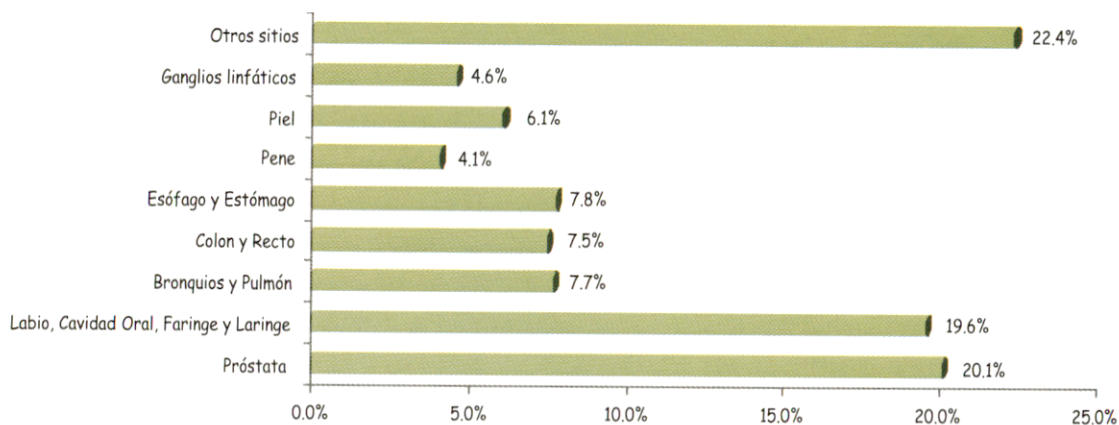
Grupo de edad	Masculino		Femenino	
	Total	%	Total	%
00-09	19	3.2%	19	1.4%
10-19	20	3.4%	23	1.7%
20-29	18	3.1%	60	4.5%
30-39	38	6.5%	169	12.6%
40-49	54	9.2%	269	20.0%
50-59	111	18.9%	302	22.4%
60-69	144	24.6%	264	19.6%
70-79	132	22.5%	179	13.3%
80 o +	50	8.5%	61	4.5%
Total general	586	100%	1346	100%



Distribución principales Sitios primarios



Distribución principales Sitios primarios - Sexo Masculino



Distribución principales Sitios primarios - Sexo Femenino

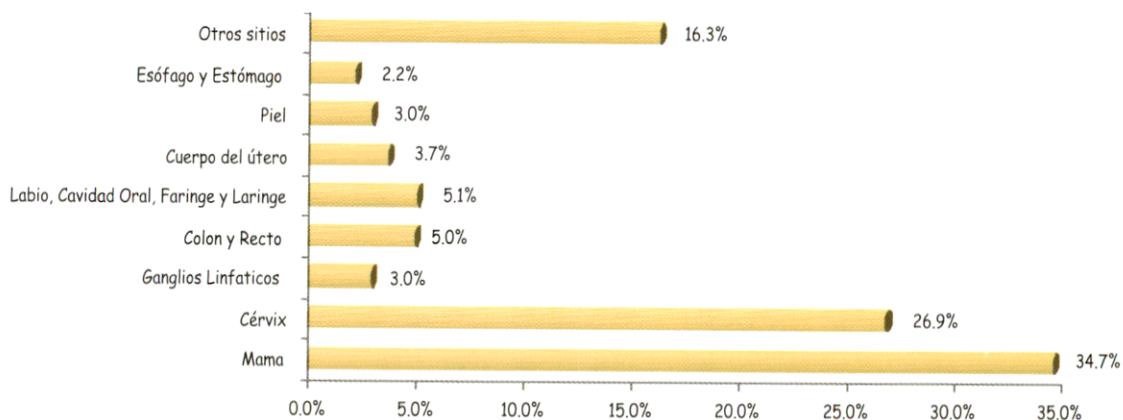


Tabla 1. Distribución Región, Total de Casos, Sexo, Grupos de estadío (TNM)

Región	Total		Sexo (A)		TNM (casos analíticos)						
	#	%	(M)	(F)	0	I	II	III	IV	N/A	9
Distrito Nacional	889	46.0%	286	603	18	35	176	230	146	0	284
Región Cibao Norte	70	3.6%	26	44	0	4	13	17	5	0	31
Santiago	32	1.7%	12	20	0	0	5	9	1	0	17
Puerto Plata	28	1.4%	10	18	0	3	6	6	2	0	11
Españillat	10	0.5%	4	6	0	1	2	2	2	0	3
Región Cibao Sur	115	6.0%	26	89	2	6	11	31	18	0	47
La Vega	34	1.8%	9	25	0	1	3	11	3	0	16
Monseñor Nouel	46	2.4%	11	35	1	5	5	11	7	0	17
Sanchez Ramirez	35	1.8%	6	29	1	0	3	9	8	0	14
Región Cibao Nordeste	124	6.4%	41	83	1	4	22	34	19	0	44
Duarte	50	2.6%	15	35	0	1	9	17	8	0	15
Salcedo	8	0.4%	3	5	0	1	1	1	1	0	4
Maria Trinidad Sanchez	38	2.0%	16	22	1	1	5	7	7	0	17
Samana	28	1.4%	7	21	0	1	7	9	3	0	8
Región Cibao Noroeste	37	1.9%	16	21	1	0	7	10	6	0	13
Montecristy	13	0.7%	5	8	0	0	3	4	2	0	4
Valverde	14	0.7%	6	8	0	0	2	4	2	0	6
Dajabon	8	0.4%	4	4	1	0	2	1	2	0	2
Santiago Rodriguez	2	0.1%	1	1	0	0	0	1	0	0	1
Región Valdesia	236	12.2%	74	162	5	9	36	62	28	0	96
San Cristobal	117	6.1%	32	85	2	5	20	33	11	0	46
Peravia	52	2.7%	22	30	3	2	7	11	6	0	23
Azua	67	3.5%	20	47	0	2	9	18	11	0	27

Continuación. Tabla 1. Distribución Región, Total de Casos, Sexo, Grupos de estadío (TNM)

Región	Total		Sexo (A)		TNM (casos analíticos)						
	#	%	(M)	(F)	0	I	II	III	IV	N/A	9
Región El Valle	77	4.0%	19	58	3	6	16	24	7	0	21
San Juan de la Maguana	67	3.5%	14	53	3	6	12	23	4	0	19
Elias Piña	10	0.5%	5	5	0	0	4	1	3	0	2
Región Enriquillo	89	4.6%	28	61	2	4	13	24	8	0	38
Barahona	52	2.7%	18	34	1	3	7	12	4	0	25
Bahoruco	20	1.0%	7	13	0	1	3	8	2	0	6
Pedernales	5	0.3%	0	5	0	0	1	2	0	0	2
Independencia	12	0.6%	3	9	1	0	2	2	2	0	5
Región Yuma	134	6.9%	44	90	3	3	19	32	23	0	54
La Romana	65	3.4%	18	47	2	0	12	19	11	0	21
La Altagracia	48	2.5%	18	30	0	2	7	8	6	0	25
El Seybo	21	1.1%	8	13	1	1	0	5	6	0	8
Región Higuamo	151	7.8%	24	127	2	3	26	55	19	0	46
San Pedro de Macoris	89	4.6%	9	80	1	0	14	33	10	0	31
Hato Mayor	20	1.0%	5	15	0	2	2	9	2	0	5
Monte Plata	42	2.2%	10	32	1	1	10	13	7	0	10
Haiti	10	0.5%	2	8	0	1	0	6	0	0	3

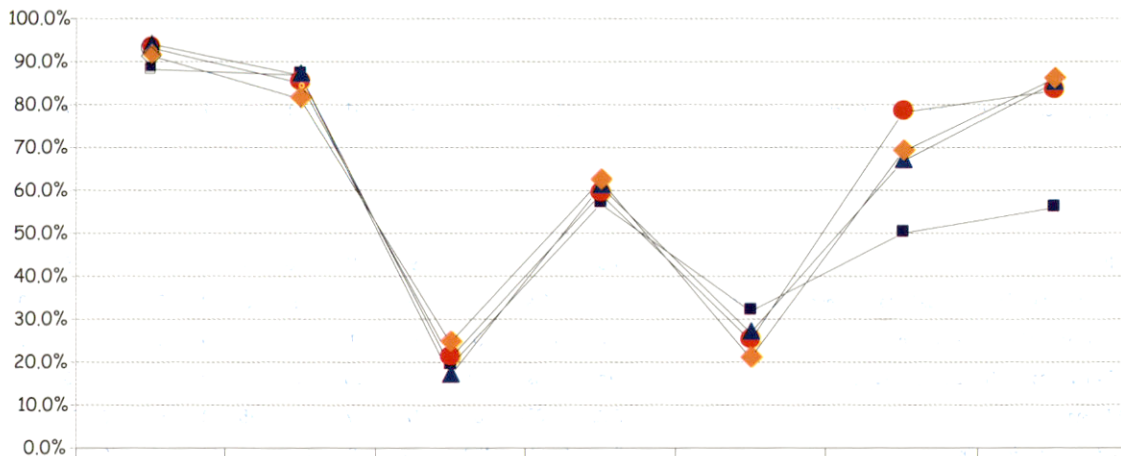
Tabla 2. Distribución Sitio Primario, Total de Casos, Tipo de Caso, Sexo, Grupos de estadío (TNM)

Sitio primario	Total		Tipo de caso		Sexo		TNM (casos analíticos)							
	#	%	Analítico	No/A	(M)	(F)	0	I	II	III	IV	N/A	99	
Labio, cavidad oral y faringe	137	6.5%	133	4	76	57	0	5	13	27	69	0	19	
C00 Labio	1	0.0%	1	0	1	0	0	0	0	0	0	0	1	
C01 Base de la lengua	19	0.9%	19	0	12	7	0	0	0	6	12	0	1	
C02 Otras partes y las no especificadas de la lengua	8	0.4%	8	0	5	3	0	1	4	2	0	0	1	
C03 Encía	9	0.4%	9	0	3	6	0	0	0	4	2	0	3	
C04 Suelo de la boca	4	0.2%	4	0	1	3	0	1	0	1	1	0	1	
C05 Paladar	14	0.7%	14	0	7	7	0	1	0	2	8	0	3	
C06 Otras partes y las no especificadas de la boca	16	0.8%	15	1	9	6	0	0	2	2	8	0	3	
C07 Glándula parótida	6	0.3%	5	1	3	2	0	0	1	0	1	0	3	
C08 Otras glándulas salivares mayores	5	0.2%	4	1	3	1	0	0	1	1	1	0	1	
C09 Amígdala	39	1.8%	38	1	25	13	0	2	3	6	27	0	0	
C11 Nasofaringe	13	0.6%	13	0	4	9	0	0	2	3	7	0	1	
C12 Seno piriforme	1	0.0%	1	0	1	0	0	0	0	0	1	0	0	
C13 Hipofaringe	2	0.1%	2	0	2	0	0	0	0	0	1	0	1	
Aparato digestivo	244	11.5%	222	22	104	118	1	12	22	23	35	0	129	
C15 Esófago	32	1.5%	32	0	21	11	0	0	1	3	4	0	24	
C16 Estómago	50	2.4%	44	6	25	19	0	3	0	1	4	0	36	
C17 Intestino delgado	5	0.2%	5	0	2	3	0	0	0	1	0	0	4	
C18 Colon	57	2.7%	47	10	15	32	0	5	5	5	15	0	17	
C19 Unión rectosigmoidea	6	0.3%	6	0	4	2	1	0	1	3	0	0	1	
C20 Recto	56	2.6%	53	3	25	28	0	3	11	8	5	0	26	
C21 Ano y canal anal	7	0.3%	5	2	0	5	0	0	3	2	0	0	0	
C22 Hígado y vías biliares intrahepáticas	14	0.7%	14	0	7	7	0	0	0	0	4	0	10	
C23 Vesícula biliar	11	0.5%	10	1	2	8	0	0	1	0	3	0	6	
C24 Otras partes y las no especificadas de las vías biliares	2	0.1%	2	0	1	1	0	0	0	0	0	0	2	
C25 Páncreas	4	0.2%	4	0	2	2	0	1	0	0	0	0	3	
Aparato respiratorio y órganos intratorácicos	136	6.4%	130	6	88	42	0	8	17	17	57	1	30	
C30 Fosa nasal y oído medio	1	0.0%	1	0	0	1	0	0	0	0	0	1	0	
C31 Senos accesorios	4	0.2%	4	0	3	1	0	0	0	0	4	0	0	
C32 Laringe	53	2.5%	51	2	39	12	0	8	9	7	20	0	7	
C34 Bronquios y pulmón	78	3.7%	74	4	45	29	0	0	8	10	33	0	23	
C37 Timo	1	0.0%	1	0	1	0	0	0	0	0	0	1	0	
C38 Corazón, mediastino y pleura	2	0.1%	2	0	1	1	0	0	0	0	1	0	1	

Tabla 2. Distribución Sitio Primario, Total de Casos, Tipo de Caso, Sexo, Grupos de estadio (TNM)

Sitio primario	Total		Tipo de caso		Sexo (A)		TNM (casos analíticos)								
	#	%	Analítico	No/A	(M)	(F)	0	I	II	III	IV	N/A	99		
Huesos, articulaciones y cartílagos articulares	28	1.3%	25	3	11	14	0	1	0	4	7	0	13		
C40 Huesos, Art. y Cart. Articulares de las extremidades	20	0.9%	18	2	9	9	0	1	0	2	5	0	10		
C41 Huesos, Art. y Cart. Articulares de otras localizaciones	8	0.4%	7	1	2	5	0	0	0	2	2	0	3		
C42 Sistema hematopoyético y reticuloendotelial	43	2.0%	37	6	18	19	0	0	0	0	0	37	0		
C44 Piel	85	4.0%	76	9	36	40	0	3	4	10	6	0	53		
C47 Nervios periféricos y sistema nervioso autónomo	1	0.0%	1	0	0	1	0	0	0	0	0	0	1		
C48 Retroperitoneo y peritoneo	5	0.2%	5	0	1	4	0	0	0	0	1	0	4		
C49 Tejidos conjuntivo subcutáneos y O.T.B.	45	2.1%	39	6	15	24	0	0	2	2	3	0	32		
C50 Mama	532	25.0%	485	47	17	468	15	8	138	256	27	0	41		
Aparato genital femenino	506	23.8%	458	48	0	458	21	25	111	156	21	1	123		
C51 Vulva	10	0.5%	10	0	0	10	0	0	0	1	0	0	9		
C52 Vagina	17	0.8%	15	2	0	15	0	0	1	1	1	0	12		
C53 Cuello del útero	396	18.6%	362	34	0	362	21	20	102	136	16	0	67		
C54 Cuerpo del útero	56	2.6%	50	6	0	50	0	4	6	9	3	0	28		
C55 Útero, Sai	2	0.1%	1	1	0	1	0	0	0	0	0	1	0		
C56 Ovario	24	1.1%	19	5	0	19	0	1	2	9	0	0	7		
C58 Placenta	1	0.0%	1	0	0	1	0	0	0	0	1	0	0		
Aparato genital masculino	155	7.3%	146	9	146	0	0	4	18	3	15	0	106		
C60 Pene	24	1.1%	24	0	24	0	0	2	3	0	3	0	16		
C61 Glándula prostática	126	5.9%	118	8	118	0	0	0	15	3	11	0	89		
C62 Testículo	4	0.2%	3	1	3	0	0	2	0	0	1	0	0		
C63 Otras localizaciones y las no especificada	1	0.0%	1	0	1	0	0	0	0	0	0	0	1		
Aparato urinario	39	1.8%	31	8	19	12	0	0	2	5	6	0	18		
C64 Riñón	18	0.8%	14	4	7	7	0	0	1	4	3	0	6		
C67 Vejiga	21	1.0%	17	4	12	5	0	0	1	1	3	0	12		
Ojo, encéfalo y otras partes del sistema nervioso central	39	1.8%	30	9	20	10	0	0	0	2	4	20	4		
C69 Ojos y anexos	15	0.7%	10	5	5	5	0	0	0	2	4	0	4		
C71 Encefalo	24	1.1%	20	4	15	5	0	0	0	0	0	20	0		
C72 Encéfalo	1	0.0%	1	0	0	1	0	0	0	0	0	1	0		
Tiroides y otras glándulas endocrinas	43	2.0%	31	12	5	26	0	1	1	2	4	0	23		
C73 Glándula tiroides	43	2.0%	31	12	5	26	0	1	1	2	4	0	23		
C77 Ganglios linfáticos	70	3.3%	68	2	27	41	0	3	9	11	17	0	28		
C80 Localización primaria desconocida	12	0.6%	11	1	2	9	0	0	0	0	0	11	0		
Total general	2124	100%	1932	192	586	1346	37	70	337	518	273	72	625		

Cobertura de estadiaje " TNM ", Principales Sitios Primarios



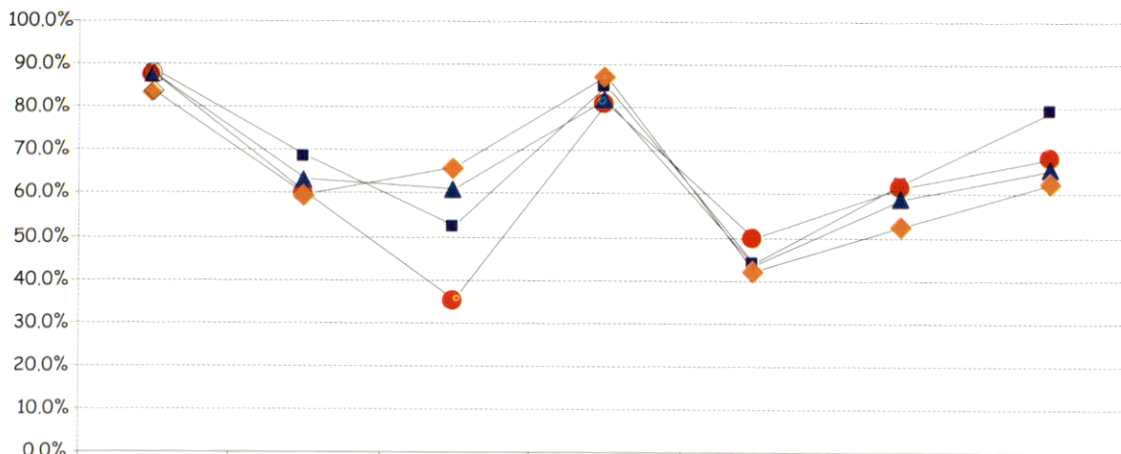
	Mama	Cérvix	Próstata	Colon y Recto	Esófago y Estómago	Pulmón	Labio, Cavidad Oral, Faringe, Laringe
■ 1998-2002	88.0%	87.0%	19.0%	57.0%	32.0%	50.0%	56.0%
● 2003	93.0%	85.0%	21.0%	59.0%	25.0%	78.0%	83.0%
▲ 2004	94.0%	87.0%	17.0%	61.0%	27.0%	67.0%	85.0%
◆ 2005	91.5%	81.5%	24.6%	62.2%	21.1%	68.9%	85.9%

Distribución grupos de estadio (TNM)

Grupo de estadio	Masculino		Femenino		Total general	
	Total	%	Total	%	Total	%
0	3	0.5%	34	2.5%	37	1.9%
I	24	4.1%	46	3.4%	70	3.6%
II	59	10.1%	278	20.7%	337	17.4%
III	59	10.1%	459	34.1%	518	26.8%
IV	129	22.0%	144	10.7%	273	14.1%
N/A = No disponible	35	6.0%	37	2.7%	72	3.7%
99 = Desconocido	277	47.3%	348	25.9%	625	32.3%
Total general	586	100%	1346	100%	1932	100%



Cobertura tratamientos, Principales Sitios Primarios



	Mama	Cérvix	Próstata	Colon y Recto	Esófago y Estómago	Pulmón	Labio, Cavidad Oral, Faringe, Laringe
1998-2002	88.5%	69.0%	52.3%	85.0%	43.9%	62.6%	79.0%
2003	87.6%	60.4%	35.1%	81.0%	50.0%	61.5%	68.1%
2004	87.9%	63.3%	61.2%	82.0%	43.3%	58.7%	65.6%
2005	83.7%	59.9%	66.1%	87.4%	42.1%	52.7%	62.5%

Distribución grupos de Sitios primarios

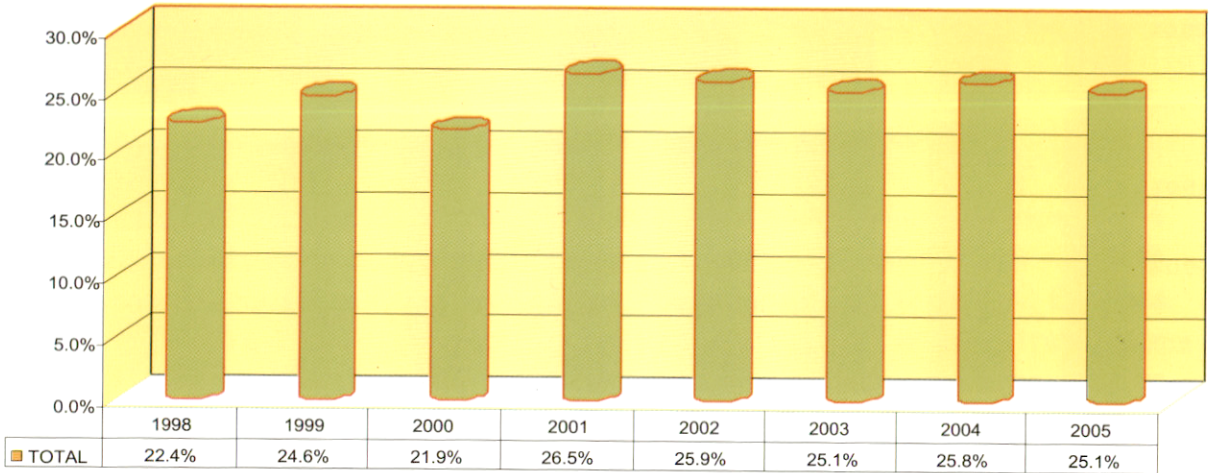
Grupos de sitios primarios	Total	%
C00-14 Labio, cavidad oral y faringe	133	6.9%
C15-26 Aparato digestivo	222	11.5%
C30-39 Aparato respiratorio y órganos intratorácicos	133	6.9%
C40-41 Huesos, articulaciones y cartílagos articulares	25	1.3%
C42 Sistema hematopoyetico y reticuloendotelial	37	1.9%
C44 Piel	76	3.9%
C47	1	0.1%
C48 Retoperitoneo y peritoneo	5	0.3%
C49 Tejidos conjuntivo, subcutáneo y otros tejidos blandos	39	2.0%
C50 Mama	485	25.1%
C51-58 Aparato genital femenino	458	23.7%
C60-63 Aparato genital masculino	146	7.6%
C64-68 Aparato urinario	31	1.6%
C69-72 Ojo encéfalo y otras partes del sistema nervioso central	31	1.6%
C73-75 Tiroides y otras glándulas endocrinas	31	1.6%
C77 Ganglios linfáticos	68	3.5%
C80 Localización primaria desconocida	11	0.6%
Total general	1932	100%

Tabla de combinaciones de tratamientos

Combinaciones	Total	%
R - Radioterapia	341	17.7%
Q - Quimioterapia	215	11.1%
C - Cirugia	222	11.5%
H - Hormonoterapia	44	2.3%
CH	5	0.3%
QC	207	10.7%
QH	38	2.0%
QR	111	5.7%
RC	100	5.2%
RH	0	0.0%
CHR	1	0.1%
QHC	6	0.3%
QRC	55	2.8%
QRH	3	0.2%
QRCH	2	0.1%
No-Tratamiento	582	30.1%
Total general	1932	100%

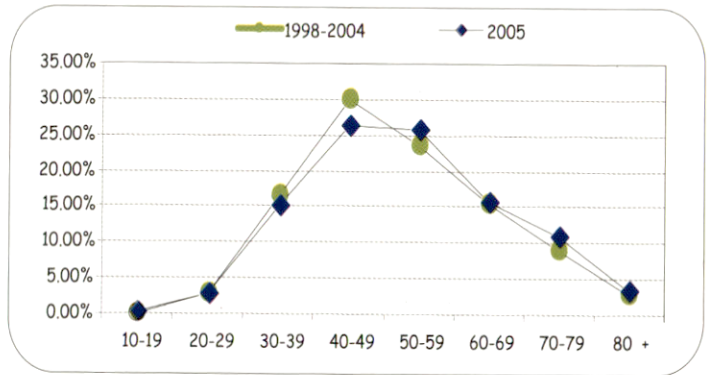
Distribución grupos Histológicos

Grupos histológicos	Total	%
800- Neoplasias, Sai	11	0.6%
801-804 Neoplasias epiteliales, Sai	80	4.1%
805-808 Neoplasias epidermoides	630	32.6%
809-811 Neoplasias basocelulares	17	0.9%
812-813 Papilomas y carcinomas de células transicionales	16	0.8%
814-838 Adenomas y adenocarcinomas	432	22.4%
843 Neoplasias Mucoepidermoides	1	0.1%
844-849 Neoplasias quísticas, mucinosas y serosas	31	1.6%
850-854 Neoplasias ductales , lobulillares y medulares	449	23.2%
856-858 Neoplasias epiteliales complejas	6	0.3%
872-879 Nevos y melanomas	12	0.6%
880 Tumores y sarcomas de tejidos blandos, Sai	16	0.8%
881-883 Neoplasias fibromatosas	14	0.7%
885-888 Neoplasias lipomatosas	7	0.4%
889-892 Neoplasias miomatosas	14	0.7%
893-899 Neoplasias complejas mixtas y del estroma	8	0.4%
900-903 Neoplasias Fibroepiteliales	1	0.1%
904 Neoplasias sinoviales	2	0.1%
906-909 Neoplasias de células germinales	2	0.1%
910 Neoplasias trofoblasticas	1	0.1%
912-916 Tumores de los vasos sanguíneos	7	0.4%
918-924 Neoplasias óseas y condromatosas	17	0.9%
926 Otros tumores oseos	1	0.1%
927-934 Tumores odontogénicos (C41_)	2	0.1%
938-948 Gliomas	19	1.0%
949-952 Neoplasias neuroepiteliomatosas	6	0.3%
954-957 Tumores de las vainas nerviosas	6	0.3%
959-971 Linfoma de Hodgkin y no Hodgkin	87	4.5%
973 Tumores de células plasmáticas	14	0.7%
980-994 Leucemias	23	1.2%
Total general	1932	100.0%



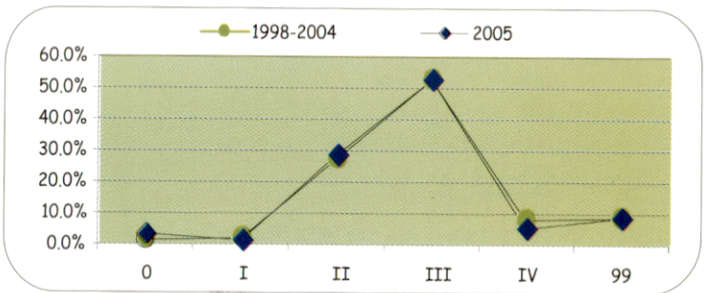
Distribución grupos etáreos de 10 años

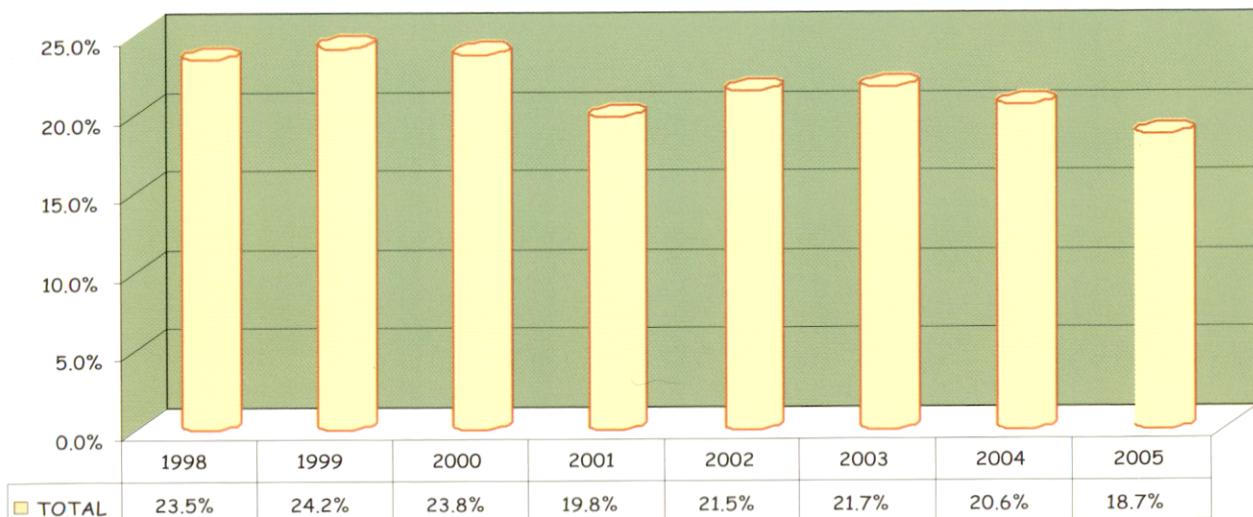
Grupo de Edad	1998-2004		2005	
	Total	%	Total	%
10-19	2	0.07%	1	0.2%
20-29	85	2.8%	14	2.9%
30-39	506	16.5%	73	15.1%
40-49	922	30.1%	127	26.2%
50-59	717	23.4%	125	25.8%
60-69	469	15.3%	76	15.7%
70-79	275	9.0%	53	10.9%
80 o +	87	2.8%	16	3.3%
Total	3063	100%	485	100%



Distribución grupos de estadio (TNM)

Grupo de estadio	1998-2004		2005	
	Total	%	Total	%
0	42	1.4%	15	3.1%
I	64	2.1%	8	1.6%
II	842	27.5%	138	28.5%
III	1608	52.5%	256	52.8%
IV	251	8.2%	27	5.6%
99 = desconocido	256	8.4%	41	8.5%
Total general	3063	100%	485	100%





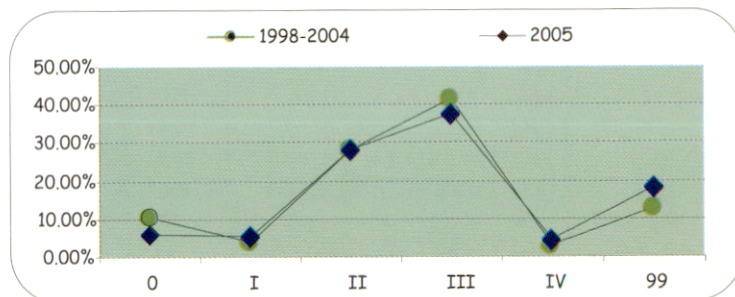
Distribución grupos etáreos de 10 años

Grupo de Edad	1998-2004		2005	
	Total	%	Total	%
10-19	1	0.04%	0	0.0%
20-29	88	3.2%	20	5.5%
30-39	493	18.1%	52	14.4%
40-49	664	24.4%	86	23.8%
50-59	630	23.1%	77	21.3%
60-69	514	18.9%	68	18.8%
70-79	253	9.3%	44	12.2%
80 o +	79	2.9%	15	4.1%
Total	2722	100%	362	100%



Distribución grupos de estadío (TNM)

Grupo de estadío	1998-2004		2005	
	Total	%	Total	%
0	282	10.4%	21	5.8%
I	114	4.2%	20	5.5%
II	765	28.1%	102	28.2%
III	1139	41.8%	136	37.6%
IV	75	2.8%	16	4.4%
99 = desconocido	347	12.7%	67	18.5%
Total general	2722	100%	362	100%



ABREVIATURAS

A	Casos analíticos
99	Desconocido
Art.	Articulaciones
Cart.	Cartílagos
O.T.B.	Otros Tejidos Blandos

BIBLIOGRAFIA

- Manual de Registros y Normas de Datos (ROADS)
- Clasificación Internacional de Enfermedades oncológicas (ICDO 3ra. Edición)
- Clasificación de los Tumores Malignos (TNM) 5ta. Edición
- Epidemiología del Cáncer: Principios y Métodos
- Diccionario de Términos Médicos

AGRADECIMIENTOS

- Unión Internacional Contra el Cáncer (UICC)
- Martha E. Oliva (Jackson Memorial Hospital)
- Coordinadora del registro de Cáncer (Miami)

PERSONAL DE REGISTRO

Dra. Catalina González Pons
Directora General IOHP

Ing. George Gil
Encargado de Registro

Registradores

Lic. Carmen Betances
Sr. Víctor Omar Tavarez
Ing. Simón Balaguer

Lic. Dinorah Cruz
Sra. Deyanira Nuñez



Correa y cidron # 1, Zona Universitaria, Santo Domingo, R.D
Telefono : 809-221-4002
Email : iohpdrgeneral@verizon.net.do