



LIGA DOMINICANA CONTRA EL CÁNCER, INC.
Instituto de Oncología "Dr. Heriberto Pieter"



Registro Hospitalario de Tumores

Estadísticas

2016

INDICE

Introducción	1
Distribución por tipo de caso	2
Distribución por sexo	2
Distribución por grupos etáreos de 10 años sexos masculino y femenino	2
Grupos etáreos de 10 años sexo masculino	3
Grupos etáreos de 10 años sexo femenino	3
Distribución por región, total casos, sexo, grupos de estadio	4
Distribución por sitio primario, total casos, tipo de caso, sexo, grupos de estadio	5-6
Distribución comparativa por sitio primario, ambos sexos	7
Gráfica distribución comparativa por sitio primario, ambos sexos	8
Distribución principales sitios primarios sexo masculino	9
Gráfica distribución principales sitios primarios sexo masculino	10
Distribución principales sitios primarios sexo femenino	11
Gráfica distribución principales sitios primarios sexo femenino	12
Grupos de estadios	12
Cobertura de estadiaje TNM, principales sitios primarios	13
Gráfica Cobertura de estadiaje TNM, principales sitios primarios	14
Cobertura tratamientos principales sitios primarios	15
Gráfica Cobertura tratamientos principales sitios primarios	16
Distribución por grupos histológicos	17
Datos específicos de mama	18
Datos específicos cérvix	19
Datos específicos de próstata	20
Sitios primaries tratados con radio	21
Sitios primaries tratados con quimio	22
Sitios primaries tratados con cirugía	23
Gráficas pacientes tratados con radio, quimio y cirugía	24

INTRODUCCIÓN

El Registro Hospitalario de Tumores del Instituto de Oncología Dr. Heriberto Pieter y la Liga Dominicana Contra el Cáncer cumple sus 19 años en el 2017. Con una labor ininterrumpida se ha consolidado a través del tiempo como el mejor dispositivo estadístico de información sobre cáncer en la República dominicana. Con el único equipo humano formado y certificado nacional e internacionalmente recibiendo numerosos entrenamientos en todo el continente americano. Con más de 15 publicaciones anuales y atención a más de mil solicitudes de informaciones especializadas. Con una Base de datos y software capaz de analizar y compilar 19 años de información estadística y co-relacionar con las fuentes de producción de las bases de datos institucionales. Por todo esto más el apoyo de la Liga Dominicana Contra el Cáncer y todo el equipo médico del Instituto de Oncología Dr. Heriberto Pieter podemos decir sin lugar a dudas que nuestro país sí cuenta con datos estadísticos confiables sobre el tema del cáncer.

En esta publicación presentamos los datos estadísticos correspondientes al período 2016. Paulatinamente nuestras operaciones como registro se están orientando a recolectar y analizar los datos a través de enlaces con otros Softwares (administrativos y clínicos como el récord electrónico) lo que nos permite completar los trabajos de publicación de manera más temprana en el año. Por ejemplo, estaremos implementando la Codificación de la Clasificación Internacional de las Enfermedades para oncología (ICDO-3) tercera edición para todas las biopsias producidas por el departamento de patología. Esto permitirá al mismo patólogo producir un diagnóstico correctamente codificado y al registro de tumores importar esta codificación directo a su sistema en vez de que sea el registrador que tenga que realizarla. Además. Una alarma de software se encenderá en el sistema de registro cada vez que se libere una biopsia con resultados malignos lo que nos permitirá recolectar mucho más rápido la información de estos casos. Este tipo de mejoras contribuye a Recolectar más datos, más rápido y mucho más cercano a la fuente origen, aumentando así la calidad de la información y acortando el tiempo requerido para su recolección.

Como datos interesantes de esta publicación, queremos destacar que el registro ha tenido una disminución de la cantidad de casos analíticos a partir del 2012, pasando de 2700 a 2062 casos en 2016 (14% menos casos analíticos), sin embargo hemos visto el aumento de los casos no analíticos que representaban menos del 2% en 2012 hasta llegar a representar el 20.7% en 2016. Si tomamos en cuenta la naturaleza de los casos no-analíticos (los no manejados en primera instancia por nuestra institución sea para el diagnóstico y/o tratamiento de primera línea), resulta evidente que la caída del 14% ha sido producto del aumento del otro. El aumento de la capacidad y oferta del Sistema Nacional de Salud podrían explicar estos datos.

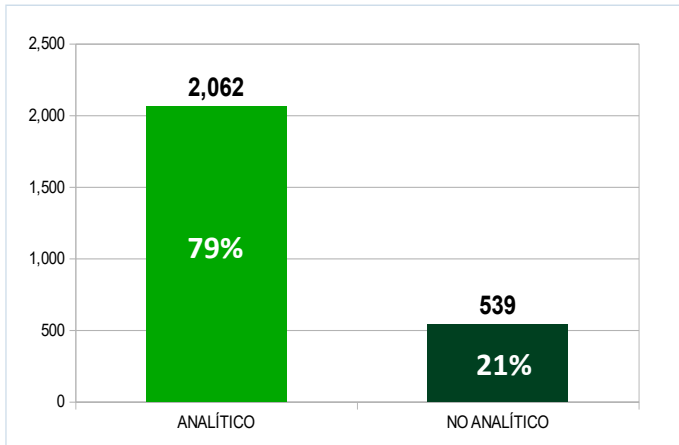
El 62% de los casos registrados de hombres tienen más de 60 años de edad mientras que el 35% de las mujeres corresponde a este rango. Casi el 60% de los casos registrados provienen de San Cristóbal (9.2%) y el Distrito nacional (49.2%). Se ha registrado una baja general de un promedio de un 10% tanto en la cobertura de estadiaje como en la cobertura de tratamiento para los casos de mama, cérvix y próstata.

El cáncer de cérvix pasó de tener un 17% del total de casos (ambos sexos) en 2008 a tener un 11% en 2016, con una caída permanente a través de estos años. En sentido contrario el cáncer de próstata se consolida a partir del 2008 como el segundo en importancia (ambos sexos), pasando de un 9% a un 18% de total de casos del 2016.

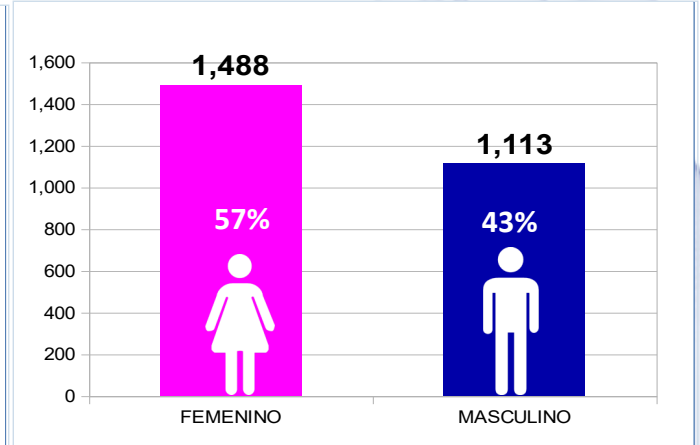
Ing. George Gil

Encargado del Registro Hospitalario de tumores

DISTRIBUCIÓN POR TIPO DE CASO

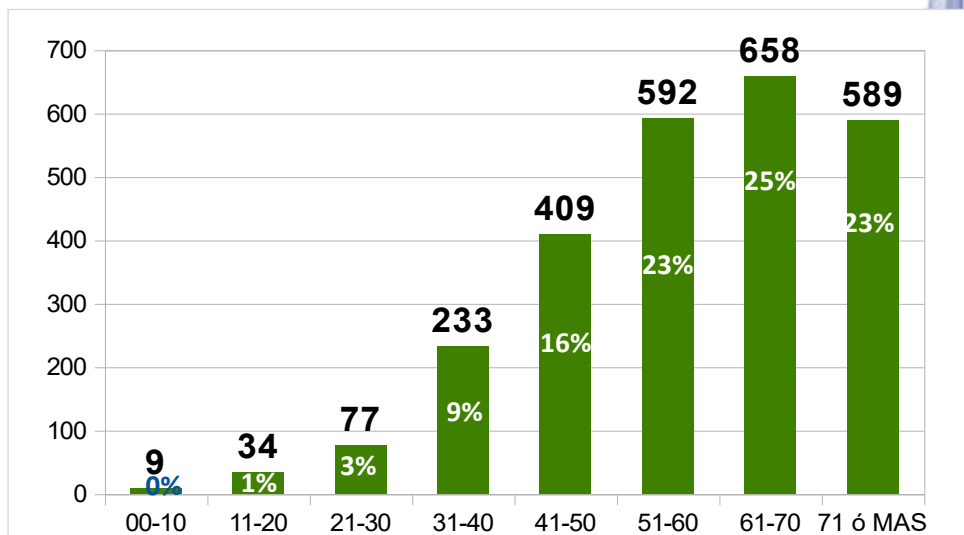


DISTRIBUCIÓN POR SEXO



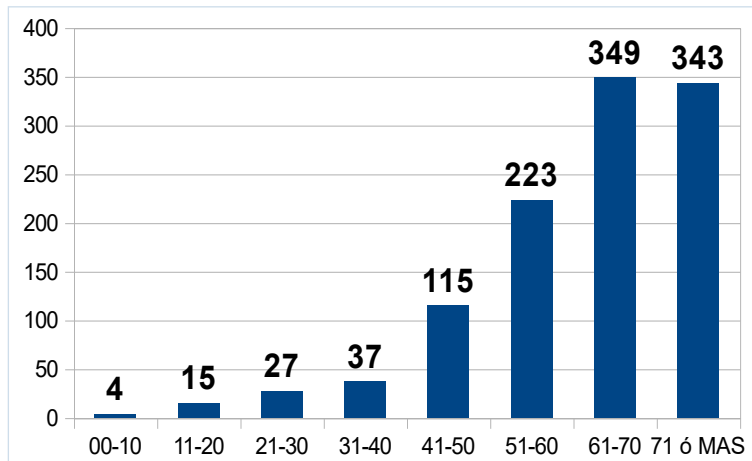
DISTRIBUCIÓN POR GRUPOS ETÁREOS DE 10 AÑOS SEXOS MASCULINO Y FEMENINO

GRUPO EDAD	TOTAL	%
00-10	9	0%
11-20	34	1%
21-30	77	3%
31-40	233	9%
41-50	409	16%
51-60	592	23%
61-70	658	25%
71 ó MAS	589	23%
TOTALES	2,601	100%



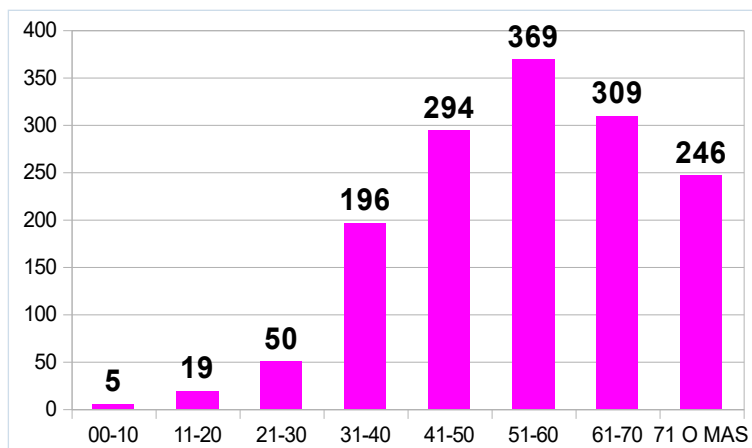
DISTRIBUCIÓN POR GRUPOS ETÁREOS DE 10 AÑOS SEXO MASCULINO

GRUPO EDAD	TOTAL	%
00-10	4	0.4%
11-20	15	1.3%
21-30	27	2.4%
31-40	37	3.3%
41-50	115	10.3%
51-60	223	20.0%
61-70	349	31.4%
71 ó MAS	343	30.8%
TOTALES	1,113	100%



DISTRIBUCIÓN POR GRUPOS ETÁREOS DE 10 AÑOS SEXO FEMENINO

GRUPO EDAD	TOTAL	%
00-10	5	0.3%
11-20	19	1.3%
21-30	50	3.4%
31-40	196	13.2%
41-50	294	19.8%
51-60	369	24.8%
61-70	309	20.8%
71 ó MAS	246	16.5%
TOTALES	1,488	100%



DISTRIBUCIÓN POR REGIÓN, TOTAL CASOS, SEXO, GRUPOS DE ESTADIO

REGIÓN	TOTAL		SEXO		TNM(Casos Analíticos)					
	#	%	M	F	0	I	II	III	IV	9
DISTRITO NACIONAL	1,282	49.3%	550	732	1	57	224	198	148	616
CIBAO NORDESTE	97	3.7%	43	54	1	5	13	16	8	46
DUARTE	39	1.5%	18	21	0	1	5	8	3	19
HERMANAS MIRABAL	3	0.1%	2	1	0	0	1	0	0	2
MARÍA TRINIDAD SÁNCHEZ	28	1.1%	14	14	0	2	2	5	2	15
SAMANÁ	27	1.0%	9	18	1	2	5	3	3	10
CIBAO NOROESTE	41	1.6%	21	20	0	1	6	6	3	24
MONTE CRISTI	6	0.2%	2	4	0	0	1	3	0	2
DAJABÓN	7	0.3%	3	4	0	0	0	1	0	6
SÁNCHEZ RAMÍREZ	26	1.0%	14	12	0	1	4	2	3	15
VALVERDE	2	0.1%	2	0	0	0	1	0	0	1
CIBAO NORTE	26	1.0%	12	14	0	2	4	3	5	12
PUERTO PLATA	7	0.27%	4	3	0	0	3	1	2	1
SANTIAGO	11	0.42%	2	9	0	0	1	1	1	8
ESPAILLAT	8	0.31%	6	2	0	2	0	1	2	3
CIBAO SUR	75	2.9%	32	43	0	1	13	6	8	43
MONSEÑOR NOUEL	39	1.5%	17	22	0	1	4	5	4	22
LA VEGA	29	1.1%	13	16	0	0	7	1	3	17
SANTIAGO RODRÍGUEZ	7	0.3%	2	5	0	0	2	0	1	4
EL VALLE	107	4.1%	60	47	0	4	24	10	17	51
ELIAS PIÑA	13	0.5%	6	7	0	1	2	3	2	5
SAN JUAN	94	3.6%	54	40	0	3	22	7	15	46
ENRIQUILLO	129	5.0%	54	75	0	4	27	19	10	65
BAHORUCO	33	1.3%	13	20	0	1	5	8	2	15
PEDERNALES	14	0.5%	6	8	0	0	5	1	1	6
INDEPENDENCIA	12	0.5%	7	5	0	1	2	4	0	5
BARAHONA	70	2.7%	28	42	0	2	15	6	7	39
HIGUAMO	205	7.9%	84	121	0	10	36	28	22	98
HATO MAYOR	30	1.2%	11	19	0	1	7	1	6	15
MONTE PLATA	63	2.4%	32	31	0	4	11	8	5	30
SAN PEDRO DE MACORÍS	112	4.3%	41	71	0	5	18	19	11	53
VALDESIA	439	16.9%	186	253	2	16	97	59	45	207
SAN CRISTÓBAL	239	9.19%	102	137	0	6	52	35	28	111
PERAVIA	81	3.11%	33	48	0	6	16	10	7	39
SAN JOSE DE OCOA	37	1.42%	17	20	1	1	11	4	3	17
AZUA	82	3.15%	34	48	1	3	18	10	7	40
YUMA	200	7.7%	71	129	0	4	44	33	17	91
EL SEIBO	25	1.0%	11	14	0	0	6	3	3	10
LA ROMANA	100	3.9%	34	66	0	4	14	16	7	53
LA ALTAGRACIA	75	2.9%	26	49	0	0	24	14	7	28
TOTALES GENERALES	2,601	100%	1,113	1,488	4	104	488	378	283	1,253

DISTRIBUCIÓN POR SITIO PRIMARIO, TOTAL CASOS, TIPO DE CASO, SEXO, GRUPOS DE ESTADIO

SITIO	TOTAL		TIPO DE CASO		SEXO		TNM(Casos Analíticos)					
	#	%	CA	CNA	M	F	0	I	II	III	IV	9
00-13 LABIO, CAVIDAD ORAL Y FARINGE	113	4.36%	95	18	77	36	0	4	4	14	36	54
00-LABIO	1	0.04%	1	0	1	0	0	0	0	0	1	0
01-BASE DE LA LENGUA	12	0.46%	12	0	8	4	0	1	0	2	4	5
02-OTRAS PARTES Y LAS NO ESPECIFICADAS DE LA LENGUA	16	0.62%	14	2	11	5	0	1	0	2	5	8
03-ENCÍA	6	0.23%	5	1	5	1	0	1	0	0	1	4
04-SUELO DE LA BOCA	5	0.19%	5	0	3	2	0	0	0	0	3	2
05-PALADAR	14	0.54%	10	4	9	5	0	0	0	3	4	7
06-OTRAS PARTES Y LAS NO ESPECIFICADAS DE LA BOCA	16	0.62%	15	1	8	8	0	0	2	2	7	5
07-GLÁNDULA PARÓTIDA	9	0.35%	9	0	6	3	0	0	2	0	2	4
08-OTRAS GLÁNDULAS SALIVARES MAYORES	5	0.19%	4	1	4	1	0	1	0	0	1	3
09-AMÍGDALA	16	0.62%	14	2	13	3	0	0	0	4	5	7
10-OROFARINGE	4	0.15%	3	1	3	1	0	0	0	0	1	3
11-NASOFARINGE	5	0.19%	1	4	4	1	0	0	0	0	1	4
12-SENO PIRIFORME	3	0.12%	1	2	1	2	0	0	0	1	0	2
13-HIPOFARINGE	1	0.04%	1	0	1	0	0	0	0	0	1	0
14-OTRAS LOCALIZACIONES Y MAL DEFINIDAS	1	0.04%	1	0	0	1	0	0	0	0	0	1
15-16 APARATO DIGESTIVO	401	15.44%	271	130	220	181	0	18	44	49	64	210
15-ESÓFAGO	49	1.89%	29	20	33	16	0	0	6	3	7	32
16-ESTÓMAGO	63	2.42%	38	25	37	26	0	1	1	6	9	41
17-INTESTINO DELGADO	13	0.50%	8	5	7	6	0	0	1	2	2	8
18-COLON	106	4.08%	69	37	52	54	0	7	21	16	13	43
19-UNIÓN RECTOSIGMOIDEA	12	0.46%	8	4	6	6	0	0	1	1	3	7
20-RECTO	74	2.85%	60	14	46	28	0	6	8	18	14	27
21-ANO Y CANAL ANAL	8	0.31%	5	3	3	5	0	1	1	0	2	4
22-HÍGADO Y VÍAS BILIARES INTRAHEPÁTICAS	45	1.73%	32	13	24	21	0	0	0	1	8	36
23-VESÍCULA BILIAR	9	0.35%	5	4	1	8	0	1	3	2	1	1
24-OTRAS PARTES Y LAS NO ESPECIFICADAS	7	0.27%	6	1	4	3	0	1	2	0	1	2
25-PÁNCREAS	13	0.50%	10	3	6	7	0	1	0	0	4	7
26-OTRAS LOCALIZACIONES DEL APARATO DIGESTIVO	2	0.08%	1	1	1	1	0	0	0	0	0	2
30-34 APARATO RESPIRATORIO Y ÓRGANOS INTRA-TORACICOS	136	5.24%	104	32	84	52	0	4	5	8	23	96
30-FOSA NASAL Y OIDO MEDIO	9	0.35%	6	3	4	5	0	0	0	0	1	8
31-SENOS ACCESORIOS	4	0.15%	4	0	3	1	0	0	0	0	1	3
32-LARINGE	36	1.39%	29	7	28	8	0	3	4	5	7	17
34-BRONQUIOS Y PULMÓN	87	3.35%	65	22	49	38	0	1	1	3	14	68
38-CORAZÓN, MEDIASTINO Y PLEURA	12	0.46%	4	8	6	6	0	0	0	0	0	12
40-41 HUESOS, ARTICULACIONES Y CARTÍLAGOS ARTICULARES	31	1.20%	22	9	13	18	0	1	0	3	1	25
40-HUESOS ART. Y CART. ARTICULARES DE LAS EXTREMIDADES	22	0.85%	16	6	9	13	0	0	0	3	1	17
41-HUESOS ART. Y CART. ARTICULARES DE O.L.	9	0.35%	6	3	4	5	0	1	0	0	0	8
42-SISTEMA HEMATOPOYÉTICO Y RETICULOEN-DOTELIAL	65	2.50%	39	26	35	30	0	0	0	1	2	62
44-PIEL	122	4.69%	85	37	71	51	0	2	6	7	8	97
47-NERVIOS PERIFÉRICOS Y SISTEMA NERVIOSO AUTÓNOMO	4	0.15%	3	1	3	1	0	0	0	0	0	4
48-RETROPERITÓNEO Y PERITÓNEO	15	0.58%	13	2	5	10	0	0	0	2	1	12
49-TEJIDOS CONJUNTIVO SUBCUTÁNEOS Y O .T.B.	24	0.92%	18	6	11	13	0	0	1	0	3	20
50-MAMA	587	22.59%	535	52	10	577	0	13	120	157	58	217

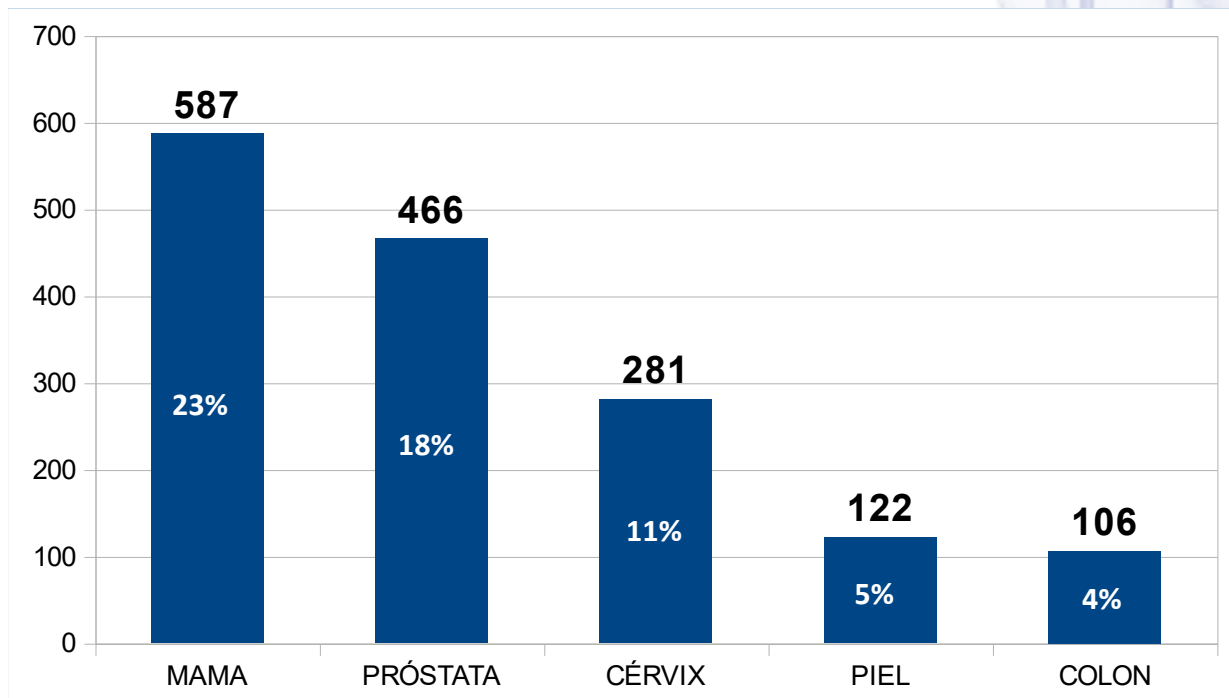
DISTRIBUCIÓN POR SITIO PRIMARIO, TOTAL CASOS, TIPO DE CASO, SEXO, GRUPOS DE ESTADIO

SITIO	TOTAL		TIPO DE CASO		SEXO		TNM(Casos Analíticos)					
	#	%	CA	CNA	M	F	0	I	II	III	IV	9
51-56 APARATO GENITAL FEMENINO	399	15.35%	328	71	0	399	4	15	86	110	12	156
51-VULVA	15	0.58%	12	3	0	15	0	0	1	3	1	9
52-VAGINA	11	0.42%	10	1	0	11	0	0	0	2	1	8
53-CUELLO DEL ÚTERO	281	10.81%	232	49	0	281	4	9	81	93	3	85
54-CUERPO DEL ÚTERO	61	2.35%	48	13	0	61	0	2	4	9	4	35
55-ÚTERO SAI	4	0.15%	3	1	0	4	0	0	0	0	1	3
56-OVARIO	27	1.04%	23	4	0	27	0	4	0	3	2	16
57-GENITALES FEMENINOS NOES	1	0.04%	1	0	0	1	0	0	0	0	0	1
58-PLACENTA	1	0.04%	1	0	0	1	0	0	0	0	0	1
60-63 APARATO GENITAL MASCULINO	493	18.97%	409	84	493	0	0	38	217	22	64	136
60-PENE	22	0.85%	15	7	22	0	0	1	0	3	1	12
61-GLÁNDULA PROSTÁTICA	466	17.92%	392	74	466	0	0	37	217	19	62	120
62-TESTÍCULO	3	0.12%	2	1	3	0	0	0	0	0	0	3
63-OTRAS LOCALIZACIONES DEL APARATO GENITAL MASCULINO	2	0.08%	0	2	2	0	0	0	0	0	1	1
64-67 APARATO URINARIO	68	2.61%	52	16	38	30	0	0	4	4	6	48
64-RIÑÓN	12	0.46%	9	3	5	7	0	0	1	2	2	5
67-VEJIGA	56	2.15%	43	13	33	23	0	0	3	2	4	43
68-OTROS ÓRGANOS URINARIOS NOES	1	0.04%	1	0	0	1	0	0	0	0	0	1
69-71 OJO, ENCÉFALO Y OTRAS PARTES DEL S.T.C.	15	0.58%	9	6	8	7	0	1	0	0	1	13
69-OJOS Y ANEXOS	6	0.23%	5	1	4	2	0	1	0	0	1	4
71-ENCÉFALO	9	0.35%	4	5	4	5	0	0	0	0	0	9
73-75 TIROIDES Y OTRAS GLÁNDULAS ENDOCRINAS	64	2.46%	39	25	12	52	0	6	0	1	0	46
73-GLÁNDULA TIROIDES	63	2.42%	38	25	11	52	0	6	0	1	0	45
75-OTRAS GLÁNDULAS ENDOCRINAS	1	0.04%	1	0	1	0	0	0	0	0	0	1
77-GANGLIOS LINFÁTICOS	36	1.39%	25	11	21	15	0	2	1	0	3	30
80-LOCALIZACIÓN PRIMARIA DESCONOCIDA	12	0.46%	7	5	6	6	0	0	0	0	1	11
TOTALES	2,601	100%	2,062	539	1,113	1,488	4	104	488	378	283	1,253

DISTRIBUCIÓN COMPARATIVA POR SITIO PRIMARIO, AMBOS SEXOS

SITIO PRIMARIO	MASCULINO		FEMENINO		TOTAL	
	#	%	#	%	#	%
MAMA	10	2%	577	98%	587	23%
PRÓSTATA	466	100%	0	0%	466	18%
CÉRVIX	0	0%	281	100%	281	11%
PIEL	71	58%	51	42%	122	5%
COLON	52	49%	54	51%	106	4%
BRONQUIOS Y PULMÓN	49	56%	38	44%	87	3%
RECTO	46	62%	28	38%	74	3%
SISTEMA HEMATOPOYÉTICO Y RETICULOENDOTELIAL	35	54%	30	46%	65	2%
ESTÓMAGO	37	59%	26	41%	63	2%
GLÁNDULA TIROIDES	11	17%	52	83%	63	2%
CUERPO DEL ÚTERO	0	0%	61	100%	61	2%
VEJIGA	33	59%	23	41%	56	2%
ESÓFAGO	33	67%	16	33%	49	2%
HÍGADO Y VÍAS BILIARES INTRAHEPÁTICAS	24	53%	21	47%	45	2%
GANGLIOS LINFÁTICOS	21	58%	15	42%	36	1%
LARINGE	28	78%	8	22%	36	1%
OVARIO	0	0%	27	100%	27	1%
TEJIDOS CONJUNTIVO SUBCUTÁNEOS Y O .T.B.	11	46%	13	54%	24	1%
HUESOS ART. Y CART. ARTICULARES DE LAS EXTREMIDADES	9	41%	13	59%	22	1%
PENE	22	100%	0	0%	22	1%
OTRAS PARTES Y LAS NO ESPECIFICADAS DE LA LENGUA	11	69%	5	31%	16	1%
AMÍGDALA	13	81%	3	19%	16	1%
OTRAS PARTES Y LAS NO ESPECIFICADAS DE LA BOCA	8	50%	8	50%	16	1%
RETROPERITÓNEO Y PERITÓNEO	5	33%	10	67%	15	1%
VULVA	0	0%	15	100%	15	1%
PALADAR	9	64%	5	36%	14	1%
PÁNCREAS	6	46%	7	54%	13	0%
INTESTINO DELGADO	7	54%	6	46%	13	0%
BASE DE LA LENGUA	8	67%	4	33%	12	0%
UNIÓN RECTOSÍGMOIDEA	6	50%	6	50%	12	0%
CORAZÓN, MEDIASTINO Y PLEURA	6	50%	6	50%	12	0%
LOCALIZACIÓN PRIMARIA DESCONOCIDA	6	50%	6	50%	12	0%
RIÑÓN	5	42%	7	58%	12	0%
VAGINA	0	0%	11	100%	11	0%
FOSA NASAL Y OIDO MEDIO	4	44%	5	56%	9	0%
VESÍCULA BILIAR	1	11%	8	89%	9	0%
ENCÉFALO	4	44%	5	56%	9	0%
HUESOS ART. Y CART. ARTICULARES DE O.L.	4	44%	5	56%	9	0%
GLÁNDULA PARÓTIDA	6	67%	3	33%	9	0%
ANO Y CANAL ANAL	3	38%	5	63%	8	0%
OTRAS PARTES Y LAS NO ESPECIFICADAS	4	57%	3	43%	7	0%
OJOS Y ANEXOS	4	67%	2	33%	6	0%
ENCÍA	5	83%	1	17%	6	0%
OTAS GLÁNDULAS SALIVARES MAYORES	4	80%	1	20%	5	0%
NASOFARINGE	4	80%	1	20%	5	0%
SUELO DE LA BOCA	3	60%	2	40%	5	0%
ÚTERO SAI	0	0%	4	100%	4	0%
NERVIOS PERIFÉRICOS Y SISTEMA NERVIOSO AUTÓNOMO	3	75%	1	25%	4	0%
SENOS ACCESORIOS	3	75%	1	25%	4	0%
OROFARINGE	3	75%	1	25%	4	0%
SENO PIRIFORME	1	33%	2	67%	3	0%
TESTÍCULO	3	100%	0	0%	3	0%
OTRAS LOCALIZACIONES DEL APARATO DIGESTIVO	1	50%	1	50%	2	0%
OTRAS LOCALIZACIONES DEL APARATO GENITAL MASCULINO	2	100%	0	0%	2	0%
PLACENTA	0	0%	1	100%	1	0%
LABIO	1	100%	0	0%	1	0%
GENITALES FEMENINOS NOES	0	0%	1	100%	1	0%
OTRAS LOCALIZACIONES Y MAL DEFINIDAS	0	0%	1	100%	1	0%
OTROS ÓRGANOS URINARIOS NOES	0	0%	1	100%	1	0%
OTRAS GLÁNDULAS ENDOCRINAS	1	100%	0	0%	1	0%
HIPOFARINGE	1	100%	0	0%	1	0%
TOTALES	1,113	43%	1,488	57%	2,601	100%

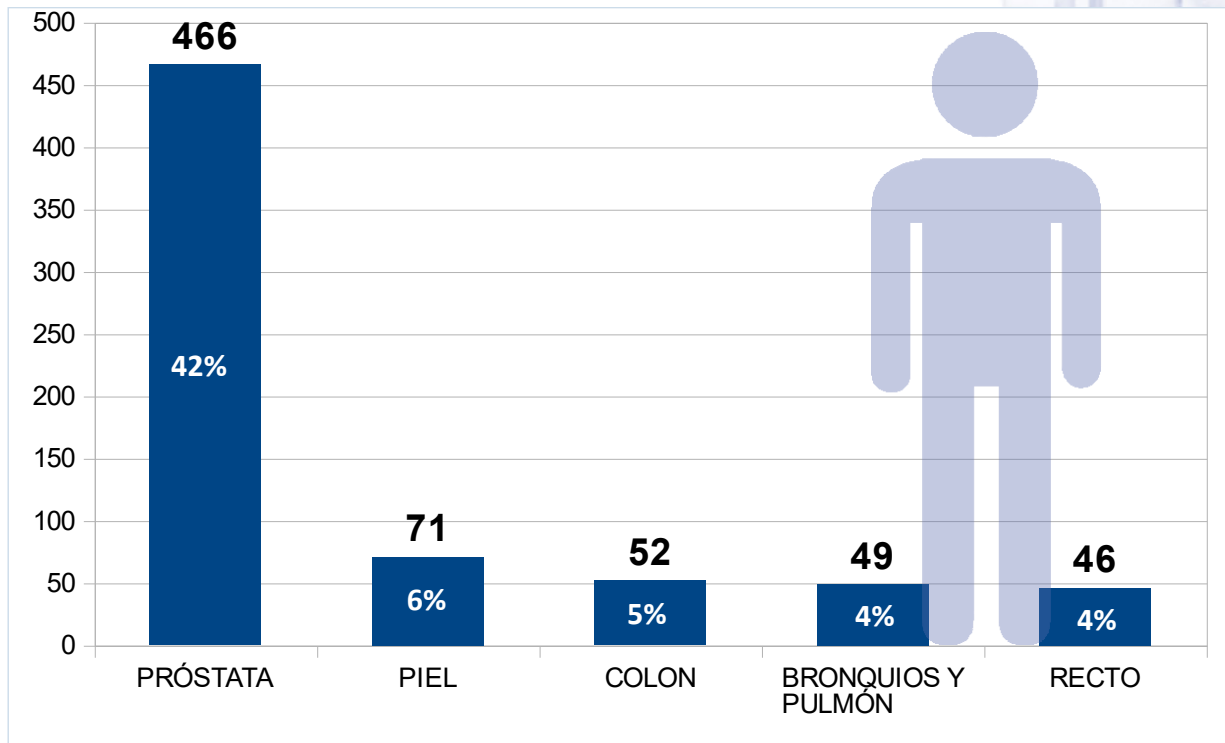
GRÁFICA DISTRIBUCIÓN COMPARATIVA POR SITIO PRIMARIO, AMBOS SEXOS



DISTRIBUCIÓN PRINCIPALES SITIOS PRIMARIOS SEXO MASCULINO

SITIO	TOTAL	%
PRÓSTATA	466	42%
PIEL	71	6%
COLON	52	5%
BRONQUIOS Y PULMÓN	49	4%
RECTO	46	4%
ESTÓMAGO	37	3%
SISTEMA HEMATOPOYÉTICO Y RETICULOENDOTELIAL	35	3%
ESÓFAGO	33	3%
VEJIGA	33	3%
LARINGE	28	3%
HÍGADO Y VÍAS BILIARES INTRAHEPÁTICAS	24	2%
PENE	22	2%
GANGLIOS LINFÁTICOS	21	2%
AMÍGDALA	13	1%
OTRAS PARTES Y LAS NO ESPECIFICADAS DE LA LENGUA	11	1%
TEJIDOS CONJUNTIVO SUBCUTÁNEOS Y O .T.B.	11	1%
GLÁNDULA TIROIDES	11	1%
MAMA	10	1%
PALADAR	9	1%
HUESOS ART. Y CART. ARTICULARES DE LAS EXTREMIDADES	9	1%
BASE DE LA LENGUA	8	1%
OTRAS PARTES Y LAS NO ESPECIFICADAS DE LA BOCA	8	1%
INTESTINO DELGADO	7	1%
PÁNCREAS	6	1%
UNIÓN RECTOSIGMOIDEA	6	1%
CORAZÓN, MEDIASTINO Y PLEURA	6	1%
GLÁNDULA PARÓTIDA	6	1%
LOCALIZACIÓN PRIMARIA DESCONOCIDA	6	1%
ENCÍA	5	0%
RIÑÓN	5	0%
RETROPERITÓNEO Y PERITÓNEO	5	0%
OTRAS PARTES Y LAS NO ESPECIFICADAS	4	0%
FOSA NASAL Y OIDO MEDIO	4	0%
NASOFARINGE	4	0%
ENCÉFALO	4	0%
OTRAS GLÁNDULAS SALIVARES MAYORES	4	0%
HUESOS ART. Y CART. ARTICULARES DE O.L.	4	0%
OJOS Y ANEXOS	4	0%
SENOS ACCESORIOS	3	0%
OROFARINGE	3	0%
NERVIOS PERIFÉRICOS Y SISTEMA NERVIOSO AUTÓNOMO	3	0%
TESTÍCULO	3	0%
ANO Y CANAL ANAL	3	0%
SUELO DE LA BOCA	3	0%
OTRAS LOCALIZACIONES DEL APARATO GENITAL MASCULINO	2	0%
VESÍCULA BILIAR	1	0%
OTRAS LOCALIZACIONES DEL APARATO DIGESTIVO	1	0%
LABIO	1	0%
OTRAS GLÁNDULAS ENDOCRINAS	1	0%
HIPOFARINGE	1	0%
SENO PIRIFORME	1	0%
TOTALES	1,113	100%

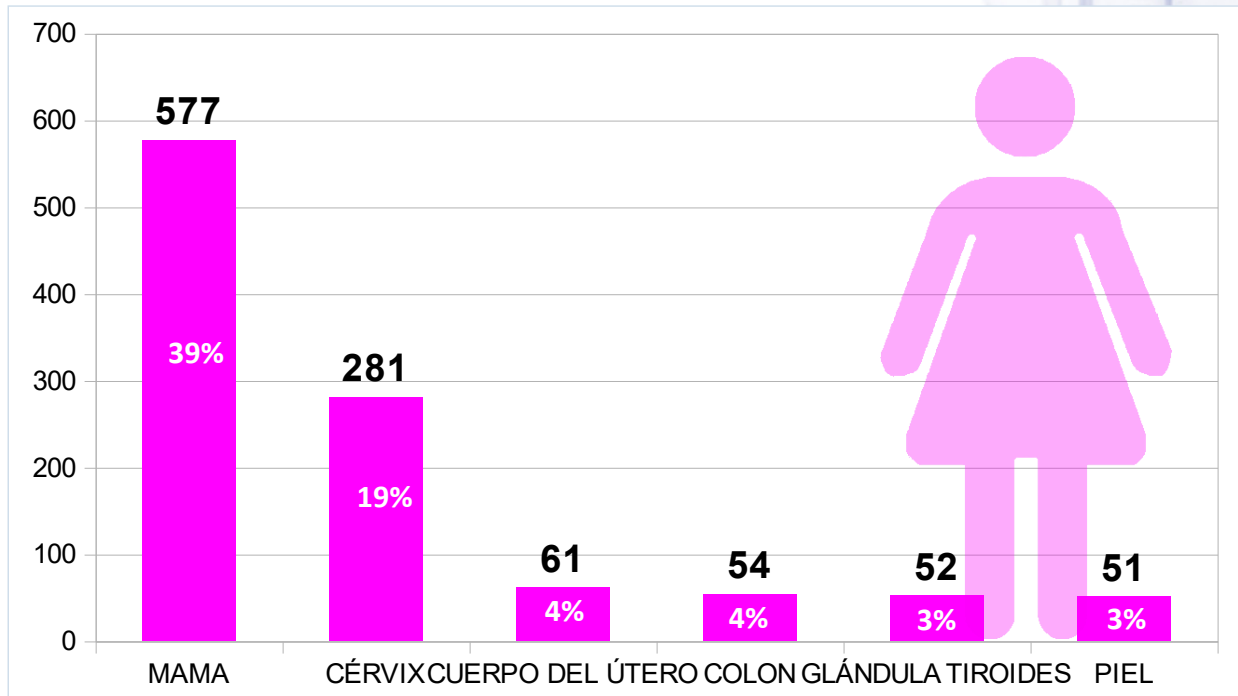
GRÁFICA DISTRIBUCIÓN PRINCIPALES SITIOS PRIMARIOS SEXO MASCULINO



DISTRIBUCIÓN PRINCIPALES SITIOS PRIMARIOS SEXO FEMENINO

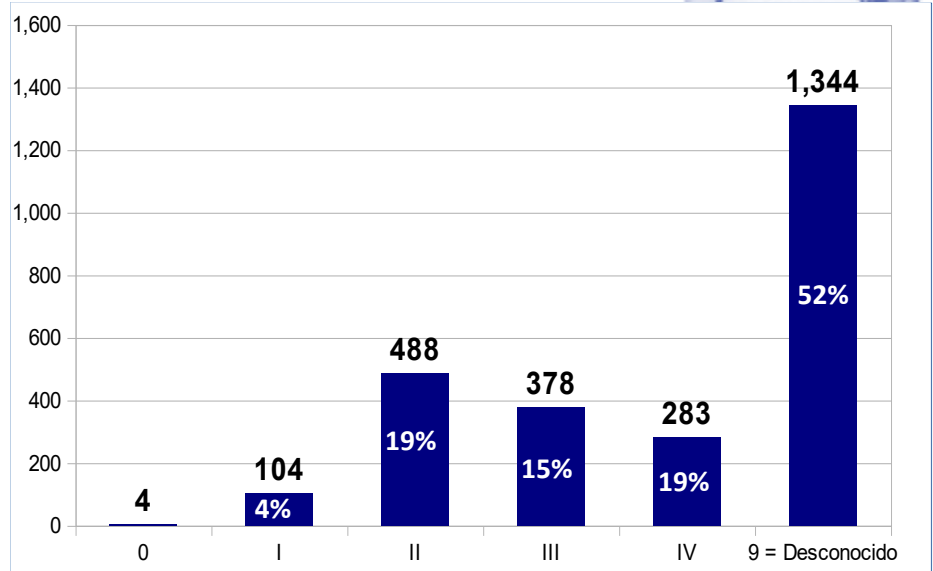
SITIO	TOTAL	%
MAMA	577	39%
CÉRVIX	281	19%
CUERPO DEL ÚTERO	61	4%
COLON	54	4%
GLÁNDULA TIROIDES	52	3%
PIEL	51	3%
BRONQUIOS Y PULMÓN	38	3%
SISTEMA HEMATOPOYÉTICO Y RETICULOENDOTELIAL	30	2%
RECTO	28	2%
OVARIO	27	2%
ESTÓMAGO	26	2%
VEJIGA	23	2%
HÍGADO Y VÍAS BILIARES INTRAHEPÁTICAS	21	1%
ESÓFAGO	16	1%
VULVA	15	1%
GANGLIOS LINFÁTICOS	15	1%
TEJIDOS CONJUNTIVO SUBCUTÁNEOS Y O .T.B.	13	1%
HUESOS ART. Y CART. ARTICULARES DE LAS EXTREMIDADES	13	1%
VAGINA	11	1%
RETROPERITÓNEO Y PERITÓNEO	10	1%
VESÍCULA BILIAR	8	1%
OTRAS PARTES Y LAS NO ESPECIFICADAS DE LA BOCA	8	1%
LARINGE	8	1%
RIÑÓN	7	0%
PÁNCREAS	7	0%
UNIÓN RECTOSIGMOIDEA	6	0%
CORAZÓN, MEDIASTINO Y PLEURA	6	0%
INTESTINO DELGADO	6	0%
LOCALIZACIÓN PRIMARIA DESCONOCIDA	6	0%
HUESOS ART. Y CART. ARTICULARES DE O.L.	5	0%
OTRAS PARTES Y LAS NO ESPECIFICADAS DE LA LENGUA	5	0%
AÑO Y CANAL ANAL	5	0%
FOSA NASAL Y OÍDO MEDIO	5	0%
ENCÉFALO	5	0%
PÁLADAR	5	0%
BASE DE LA LENGUA	4	0%
ÚTERO SAI	4	0%
AMÍGDALA	3	0%
OTRAS PARTES Y LAS NO ESPECIFICADAS	3	0%
GLÁNDULA PARÓTIDA	3	0%
OJOS Y ANEXOS	2	0%
SENO PIRIFORME	2	0%
SUELO DE LA BOCA	2	0%
PLACENTA	1	0%
NASOFARINGE	1	0%
OTRAS LOCALIZACIONES DEL APARATO DIGESTIVO	1	0%
GENITALES FEMENINOS NOES	1	0%
OTRAS LOCALIZACIONES Y MAL DEFINIDAS	1	0%
OROFARINGE	1	0%
OTROS ORGANOS URINARIOS NOES	1	0%
SENOS ACCESORIOS	1	0%
NERVIOS PERIFÉRICOS Y SISTEMA NERVIOSO AUTÓNOMO	1	0%
ENCÍA	1	0%
OTRAS GLÁNDULAS SALIVARES MAYORES	1	0%
TOTALES	1,488	100%

GRÁFICA DISTRIBUCIÓN PRINCIPALES SITIOS PRIMARIOS SEXO FEMENINO



GRUPOS DE ESTADIOS

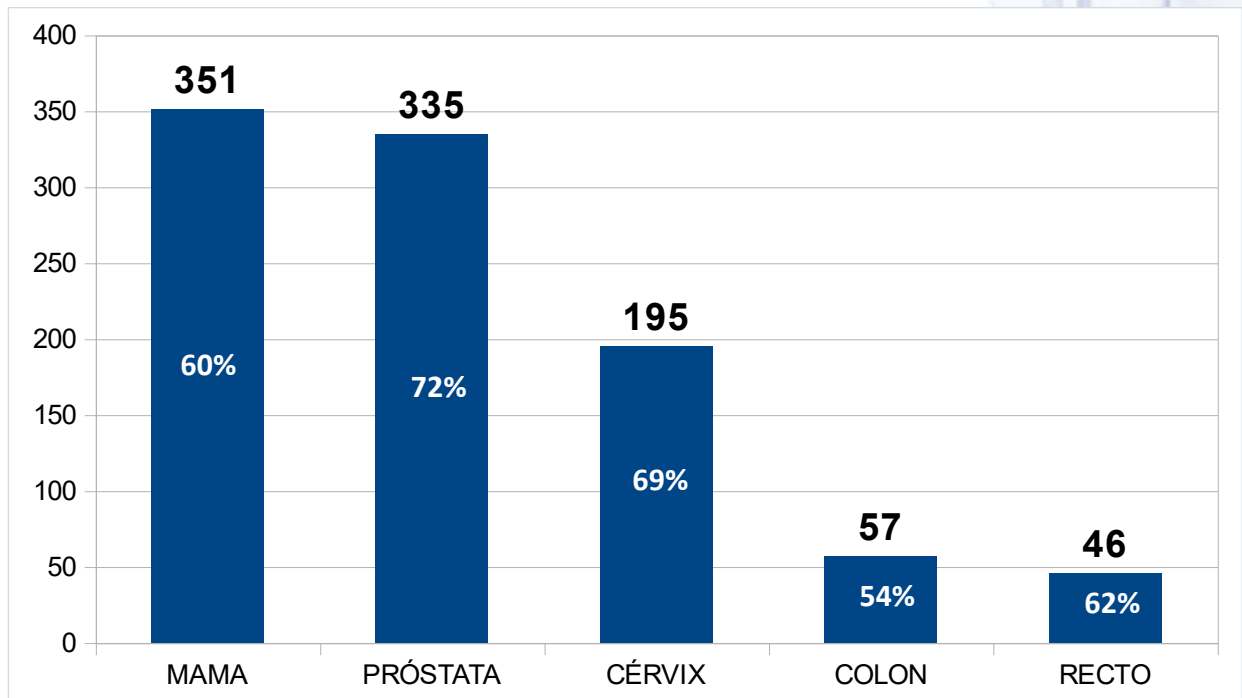
GRUPO DE ESTADIO	TOTAL	%
0	4	0.2%
I	104	4.0%
II	488	18.7%
III	378	14.5%
IV	283	10.9%
9 = Desconocido	1,344	51.7%
TOTALES	2,601	100%



COBERTURA DE ESTADIAJE TNM, PRINCIPALES SITIOS PRIMARIOS

SITIOS PRIMARIOS	#	%
MAMA	351	60%
PROSTÁTA	335	72%
CÉRVIX	195	69%
COLON	57	54%
RECTO	46	62%
PIEL	23	19%
LARINGE	19	53%
BRONQUIOS Y PULMÓN	19	22%
CUERPO DEL ÚTERO	19	31%
ESTÓMAGO	17	27%
ESÓFAGO	16	33%
OTRAS PARTES Y LAS NO ESPECIFICADAS DE LA BOCA	11	69%
AMÍGDALA	9	56%
HÍGADO Y VÍAS BILIARES INTRAHEPÁTICAS	9	20%
OVARIO	9	33%
VEJIGA	9	16%
OTRAS PARTES Y LAS NO ESPECIFICADAS DE LA LENGUA	8	50%
BASE DE LA LENGUA	7	58%
PALADAR	7	50%
VESÍCULA BILIAR	7	78%
GLÁNDULA TIROIDES	7	11%
GÁNGLIOS LINFÁTICOS	6	17%
VULVA	6	40%
PENE	5	23%
RIÑÓN	5	42%
PÁNCREAS	5	38%
INTESTINO DELGADO	5	38%
UNIÓN RECTOSIGMOIDEA	5	42%
GLÁNDULA PARÓTIDA	4	44%
OTRAS PARTES Y LAS NO ESPECIFICADAS	4	57%
ANO Y CANAL ANAL	4	50%
HUESOS ART. Y CART. ARTICULARES DE LAS EXTREMIDADES	4	18%
TEJIDOS CONJUNTIVO SUBCUTÁNEOS Y O .T.B.	4	17%
RETROPERITÓNEO Y PERITÓNEO	3	20%
VAGINA	3	27%
SISTEMA HEMATOPOYÉTICO Y RETICULOENDOTELIAL	3	5%
SUELO DE LA BOCA	3	60%
OTRAS GLÁNDULAS SALIVARES MAYORES	2	40%
ENCÍA	2	33%
OJOS Y ANEXOS	2	33%
OTRAS LOCALIZACIONES DEL APARATO GENITAL MASCULINO	1	50%
ÚTERO SAI	1	25%
LOCALIZACIÓN PRIMARIA DESCONOCIDA	1	8%
LABIO	1	100%
OROFARINGE	1	25%
NASOFARINGE	1	20%
SENO PIRIFORME	1	33%
HIPOFARINGE	1	100%
HUESOS ART. Y CART. ARTICULARES DE O.L.	1	11%
FOSA NASAL Y OÍDO MEDIO	1	11%
SEÑOS ACCESORIOS	1	25%
OTRAS LOCALIZACIONES DEL APARATO DIGESTIVO	0	0%
CORAZÓN, MEDIASTINO Y PLEURA	0	0%
NERVIOS PERIFÉRICOS Y SISTEMA NERVIOSO AUTÓNOMO	0	0%
OTRAS LOCALIZACIONES Y MAL DEFINIDAS	0	0%
OTRAS GLÁNDULAS ENDOCRINAS	0	0%
GENITALES FEMENINOS NOES	0	0%
PLACENTA	0	0%
TESTÍCULO	0	0%
ENCÉFALO	0	0%
OTROS ÓRGANOS URINARIOS NOES	0	0%
TOTAL	1,266	

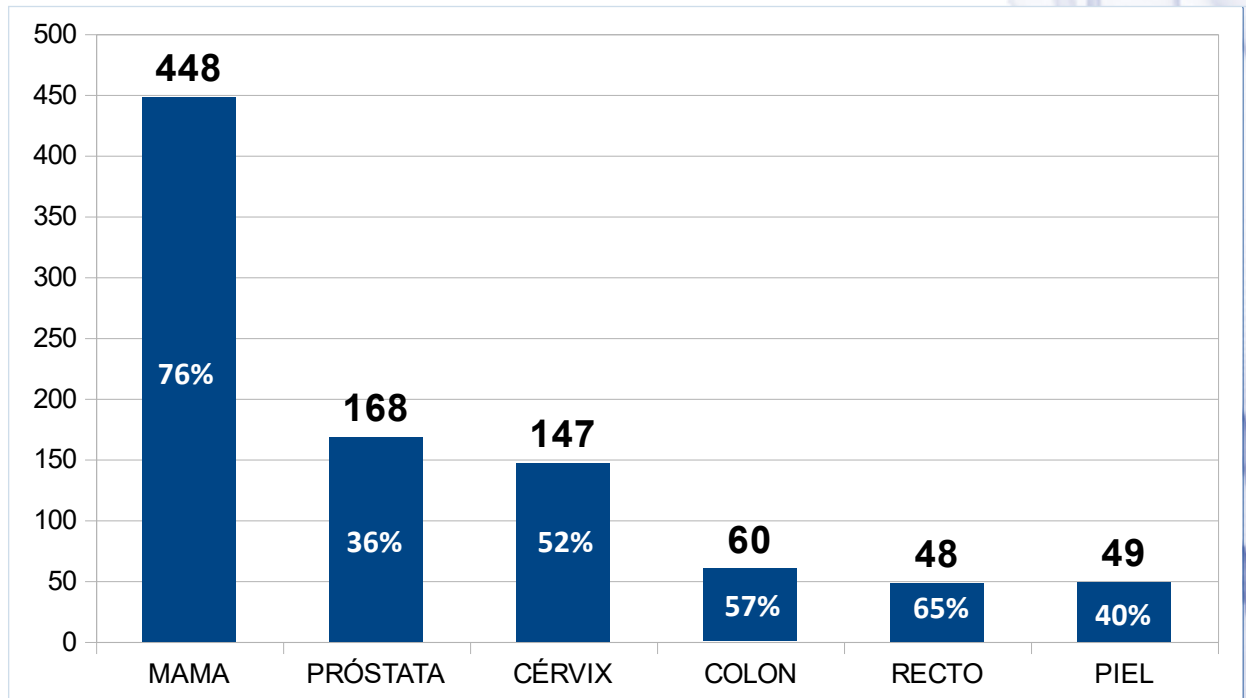
GRÁFICA COBERTURA DE ESTADIAJE TNM, PRINCIPALES SITIOS PRIMARIOS



COBERTURA TRATAMIENTOS PRINCIPALES SITIOS PRIMARIOS

SITIOS PRIMARIOS	TOTAL	%
MAMA	448	76%
GLÁNDULA PROSTÁTICA	168	36%
CUELLO DEL ÚTERO	147	52%
COLON	60	57%
RECTO	48	65%
PIEL	49	40%
LARINGE	20	56%
BRONQUIOS Y PULMÓN	33	38%
CUERPO DEL ÚTERO	34	56%
ESTÓMAGO	26	41%
ESÓFAGO	20	41%
OTRAS PARTES Y LAS NO ESPECIFICADAS DE LA BOCA	9	56%
AMÍGDALA	11	69%
HÍGADO Y VÍAS BILIARES INTRAHEPÁTICAS	12	27%
OVARIO	20	74%
VEJIGA	16	29%
OTRAS PARTES Y LAS NO ESPECIFICADAS DE LA LENGUA	9	56%
BASE DE LA LENGUA	7	58%
PALADAR	6	43%
VESÍCULA BILIAR	4	44%
GLÁNDULA TIROIDES	35	56%
GANGLIOS LINFÁTICOS	18	50%
VULVA	8	53%
PENE	16	73%
RIÑÓN	9	75%
PÁNCREAS	6	46%
INTESTINO DELGADO	8	62%
UNIÓN RECTOSIGMOIDEA	8	67%
GLÁNDULA PARÓTIDA	5	56%
OTRAS PARTES Y LAS NO ESPECIFICADAS	6	86%
ANO Y CANAL ANAL	3	38%
HUESOS ART. Y CART. ARTICULARES DE LAS EXTREMIDADES	8	36%
TEJIDOS CONJUNTIVO SUBCUTÁNEOS Y O .T.B.	10	42%
RETROPERITÓNEO Y PERITÓNEO	9	60%
VAGINA	8	73%
SISTEMA HEMATOPOYÉTICO Y RETICULOENDOTELIAL	12	18%
SUELO DE LA BOCA	4	80%
OTRAS GLÁNDULAS SALIVARES MAYORES	3	60%
ENCÍA	4	67%
OJOS Y ANEXOS	5	83%
OTRAS LOCALIZACIONES DEL APARATO GENITAL MASCULINO	0	0%
ÚTERO SAI	3	75%
LOCALIZACIÓN PRIMARIA DESCONOCIDA	0	0%
LÁBIO	1	100%
OROFARINGE	1	25%
NASOFARINGE	0	0%
SEÑO PIRIFORME	1	33%
HIPOFARINGE	1	100%
HUESOS ART. Y CART. ARTICULARES DE O.L.	4	44%
FOSA NASAL Y OÍDO MEDIO	4	44%
SENOS ACCESORIOS	2	50%
OTRAS LOCALIZACIONES DEL APARATO DIGESTIVO	1	50%
CORAZÓN, MEDIASTINO Y PLEURA	0	0%
NERVIOS PERIFÉRICOS Y SISTEMA NERVIOSO AUTÓNOMO	1	25%
OTRAS LOCALIZACIONES Y MAL DEFINIDAS	0	0%
OTRAS GLÁNDULAS ENDOCRINAS	1	100%
GENITALES FEMENINOS NOES	1	100%
PLACENTA	1	100%
TESTÍCULO	1	33%
ENCÉFALO	4	44%
OTROS ÓRGANOS URINARIOS NOES	0	0%
TOTAL	1,359	

GRAFICA COBERTURA TRATAMIENTOS PRINCIPALES SITIOS PRIMARIOS

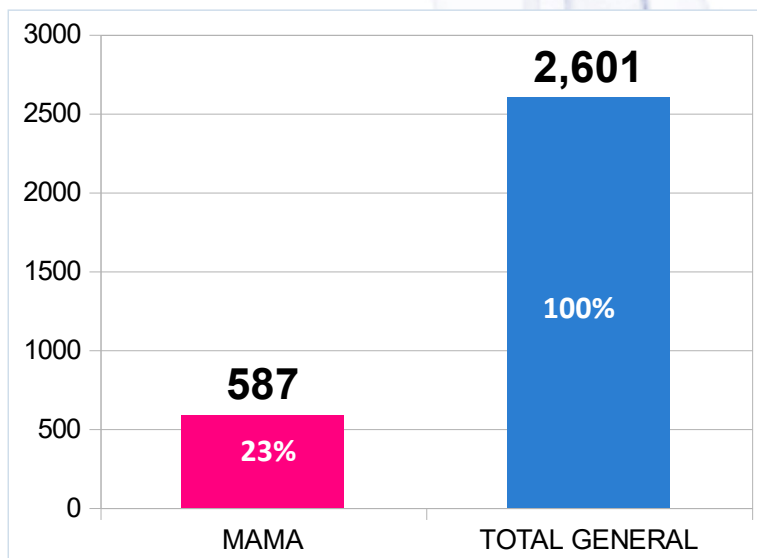


DISTRIBUCIÓN POR GRUPOS HISTOLÓGICOS

GRUPOS HISTOLÓGICOS	TOTAL	%
814-838 Adenomas y adenocarcinomas	982	38%
850-854 Neoplasias ductales, lobulillares y medulares	554	21%
805-808 Neoplasias epidermoides	549	21%
801-804 Neoplasias epiteliales, SAI	84	3%
844-849 Neoplasias quísticas, mucinosas y serosas	74	3%
812-813 Papilomas y carcinomas de células transicionales	43	2%
980-998 Leucemias	39	1%
809-811 Neoplasias basocelulares	27	1%
973 Tumores de células plasmáticas	24	1%
959-Linfomas CELULAS B-MADURAS	23	1%
959-Linfomas malignos , SAI o difusos	17	1%
872-879 Nevos y melanomas	17	1%
800 Neoplasias, SAI	16	1%
965-966 Linfomas HODGKIN	16	1%
880 Tumores y sarcomas de tejidos blandos, SAI	15	1%
889-892 Neoplasias miomatosas	14	1%
918-924 Neoplasias óseas y condromatosas	14	1%
881-883 Neoplasias fibromatosas	13	0%
893-899 Neoplasias complejas mixtas y del estroma	10	0%
855-Neoplasias de células Acinares	10	0%
938-948 Gliomas	9	0%
970-971 Tumores de células T Y NK MADURAS	8	0%
856-858 Neoplasias epiteliales complejas	7	0%
843 Neoplasias Mucoepidermoides	7	0%
885-888 Neoplasias lipomatosas	5	0%
912-916 Tumores de los vasos sanguíneos	5	0%
906-909 Neoplasias de células germinales	5	0%
949-952 Neoplasias neuroepiteliomatosas	3	0%
954-957 Tumores de las vainas nerviosas	2	0%
910 Neoplasias trofoblasticas	2	0%
904 Neoplasias Mesoteliales	2	0%
904 Neoplasias sinoviales	1	0%
925-Tumores de Células Gigantes	1	0%
926 Otros tumores óseos	1	0%
900-903 Neoplasias Fibroepiteliales	1	0%
839-842 Neoplasias anexiales apéndice y la piel	1	0%
TOTALES	2,601	100%

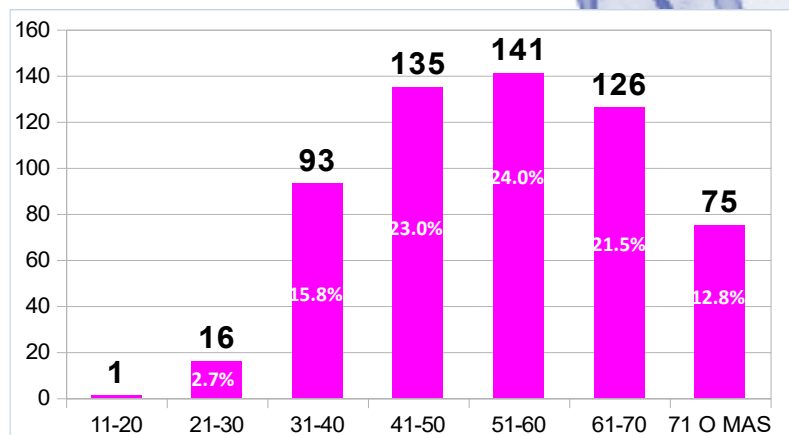
DATOS ESPECÍFICOS DE MAMA

SITIO	TOTAL	%
MAMA	587	23%
TOTAL GENERAL	2,601	100%



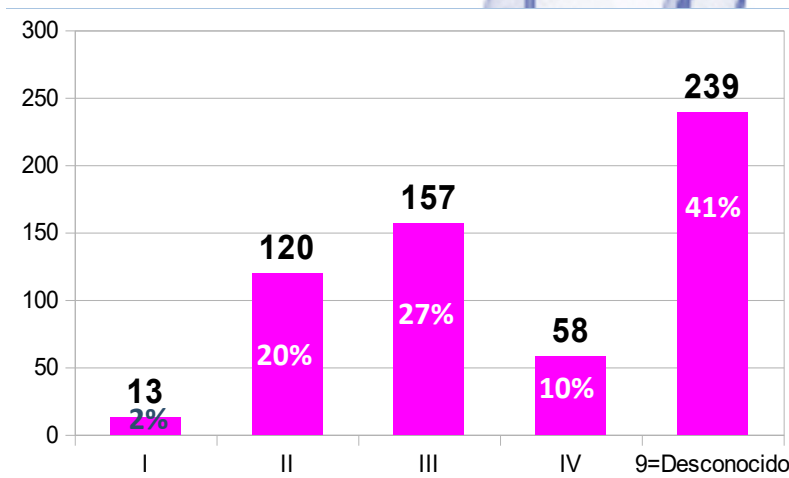
DISTRIBUCIÓN POR GRUPO ETÁREOS DE 10 AÑOS – MAMA

GRUPO DE EDAD	TOTAL	%
11-20	1	0.2%
21-30	16	2.7%
31-40	93	15.8%
41-50	135	23.0%
51-60	141	24.0%
61-70	126	21.5%
71 ó MAS	75	12.8%
TOTALES	587	100%



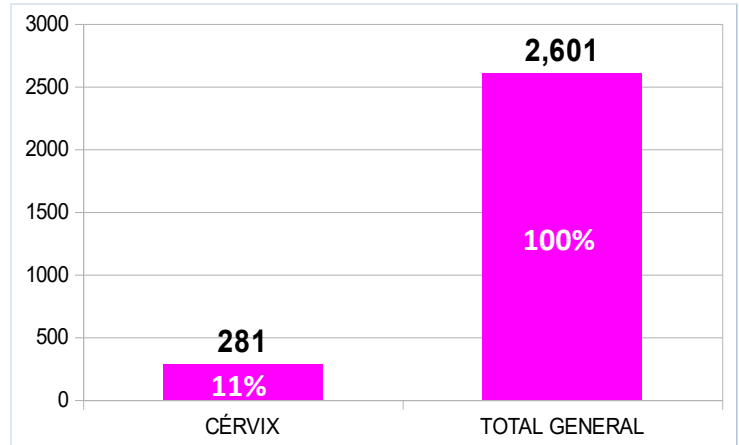
DISTRIBUCIÓN DE GRUPOS DE ESTADIOS DE MAMA

GRUPO DE ESTADIO	TOTAL	%
I	13	2%
II	120	20%
III	157	27%
IV	58	10%
9=Desconocido	239	41%
TOTALES	587	100%



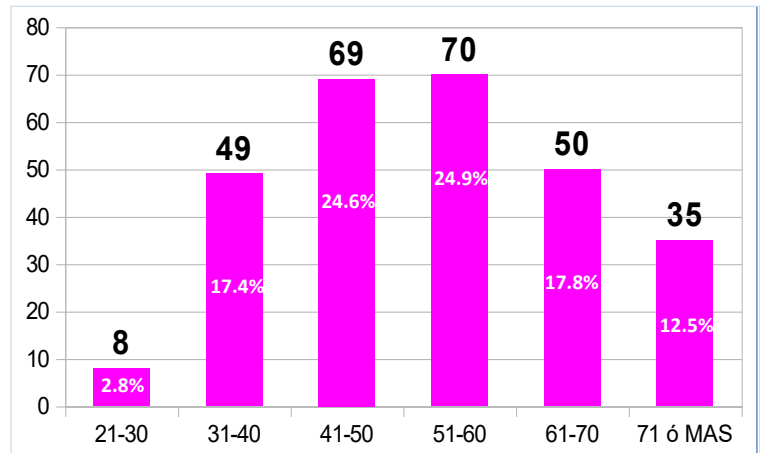
DATOS ESPECÍFICOS DE CÉRVIX

SITIO	TOTAL	%
CÉRVIX	281	11%
TOTAL GENERAL	2,601	100%



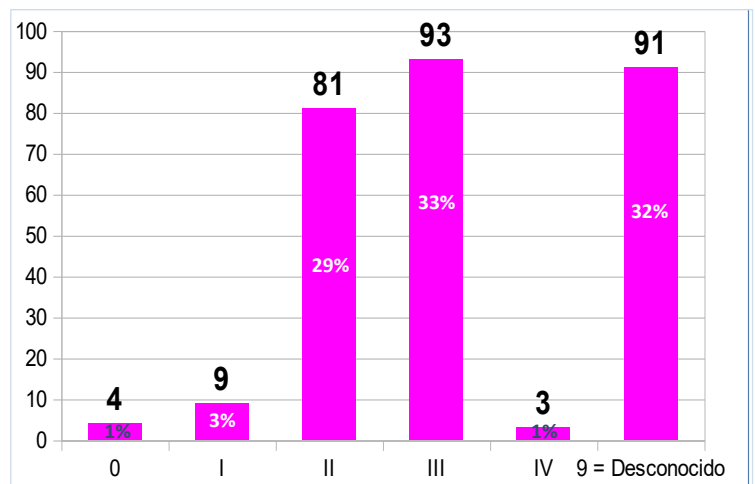
DISTRIBUCIÓN POR GRUPO ETÁREOS DE 10 AÑOS CÉRVIX

GRUPO EDAD	TOTAL	%
21-30	8	2.8%
31-40	49	17.4%
41-50	69	24.6%
51-60	70	24.9%
61-70	50	17.8%
71 ó MAS	35	12.5%
TOTALES	281	100%



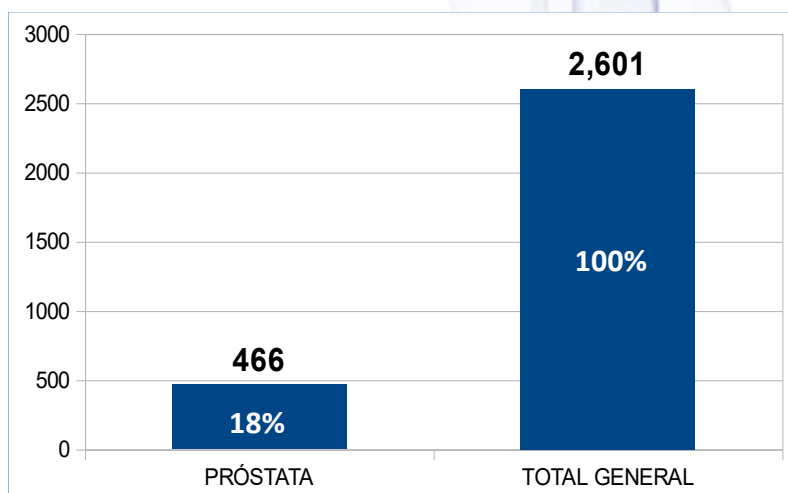
DISTRIBUCIÓN DE GRUPOS DE ESTADIOS DE CÉRVIX

GRUPO DE ESTADIO	TOTAL	%
0	4	1%
I	9	3%
II	81	29%
III	93	33%
IV	3	1%
9 = Desconocido	91	32%
TOTALES	281	100%



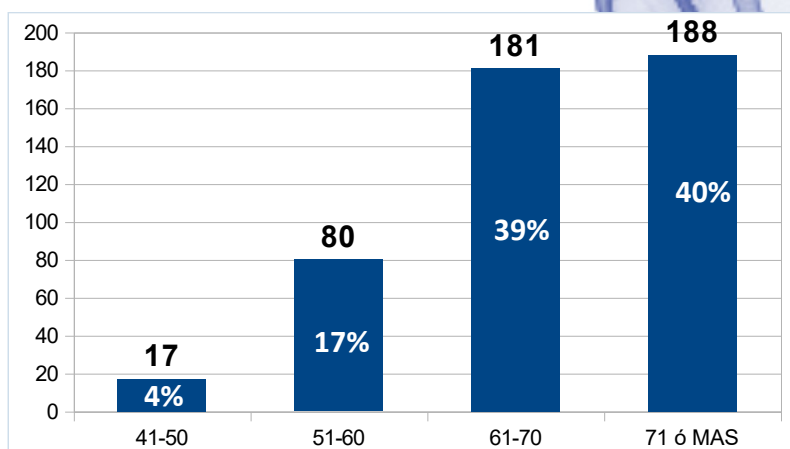
DATOS ESPECÍFICOS DE PRÓSTATA

SITIO	TOTAL	%
PRÓSTATA	466	18%
TOTAL GENERAL	2,601	



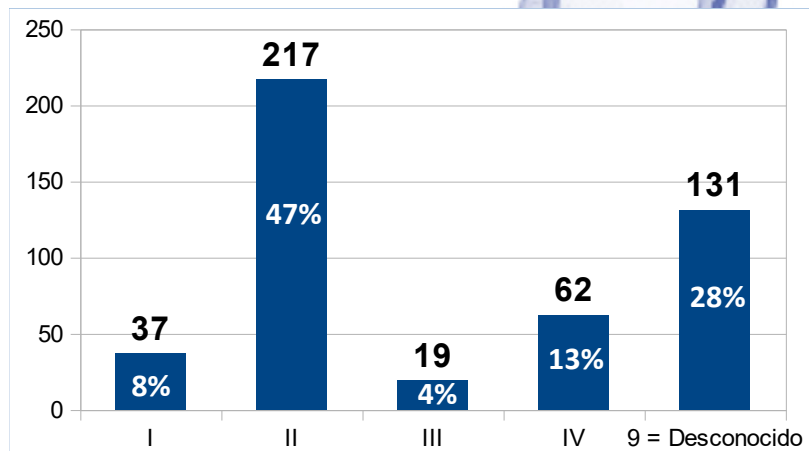
DISTRIBUCIÓN POR GRUPO ETÁREOS DE 10 AÑOS PRÓSTATA

GRUPO DE EDAD	TOTAL	%
41-50	17	4%
51-60	80	17%
61-70	181	39%
71 ó MAS	188	40%
TOTAL GENERAL	466	100%



DISTRIBUCIÓN DE GRUPOS DE ESTADIOS DE PRÓSTATA

GRUPO DE ESTADIO	TOTAL	%
I	37	8%
II	217	47%
III	19	4%
IV	62	13%
9 = Desconocido	131	28%
TOTALES	466	100%



SITIOS PRIMARIOS TRATADOS CON RADIO

SITIO PRIMARIO	TRATADOS				TOTAL
	SI	%	NO	%	
CÉRVIX	55	20%	226	80%	281
PRÓSTATA	34	7%	432	93%	466
RECTO	24	32%	50	68%	74
MAMA	14	2%	573	98%	587
LARINGE	11	31%	25	69%	36
PIEL	11	9%	111	91%	122
ESÓFAGO	11	22%	38	78%	49
COLON	6	6%	100	94%	106
BRONQUIOS Y PULMÓN	6	7%	81	93%	87
VAGINA	6	55%	5	45%	11
VULVA	5	33%	10	67%	15
CUERPO DEL ÚTERO	5	8%	56	92%	61
UNIÓN RECTOSIGMOIDEA	5	42%	7	58%	12
ESTÓMAGO	5	8%	58	92%	63
PALADAR	5	36%	9	64%	14
OTRAS PARTES Y LAS NO ESPECIFICADAS DE LA BOCA	4	25%	12	75%	16
ENCÉFALO	4	44%	5	56%	9
SISTEMA HEMATOPOYÉTICO Y RETICULOENDOTELIAL	3	5%	62	95%	65
GLÁNDULA PARÓTIDA	3	33%	6	67%	9
OTRAS PARTES Y LAS NO ESPECIFICADAS DE LA LENGUA	3	19%	13	81%	16
AMÍGDALA	3	19%	13	81%	16
ENCÍA	2	33%	4	67%	6
SUELO DE LA BOCA	2	40%	3	60%	5
PENE	2	9%	20	91%	22
GANGLIOS LINFÁTICOS	2	6%	34	94%	36
OJOS Y ANEXOS	2	33%	4	67%	6
RIÑÓN	1	8%	11	92%	12
HUESOS ART. Y CART. ARTICULARES DE O.L.	1	11%	8	89%	9
OTRAS GLÁNDULAS SALIVARES MAYORES	1	20%	4	80%	5
SENO PIRIFORME	1	33%	2	67%	3
ANO Y CANAL ANAL	1	13%	7	88%	8
PÁNCREAS	1	8%	12	92%	13
OTRAS LOCALIZACIONES DEL APARATO DIGESTIVO	0	0%	2	100%	2
FOSA NASAL Y OÍDO MEDIO	0	0%	9	100%	9
SENOS ACCESORIOS	0	0%	4	100%	4
HÍGADO Y VÍAS BILIARES INTRAHEPÁTICAS	0	0%	45	100%	45
VESÍCULA BILIAR	0	0%	9	100%	9
OTRAS PARTES Y LAS NO ESPECIFICADAS	0	0%	7	100%	7
CORAZÓN, MEDIASTINO Y PLEURA	0	0%	12	100%	12
HUESOS ART. Y CART. ARTICULARES DE LAS EXTREMIDADES	0	0%	22	100%	22
NERVIOS PERIFÉRICOS Y SISTEMA NERVIOSO AUTÓNOMO	0	0%	4	100%	4
RETROPERITÓNEO Y PERITÓNEO	0	0%	15	100%	15
TEJIDOS CONJUNTIVO SUBCUTÁNEOS Y O. T.B.	0	0%	24	100%	24
HIPOFARINGE	0	0%	1	100%	1
OTRAS LOCALIZACIONES Y MAL DEFINIDAS	0	0%	1	100%	1
OROFARINGE	0	0%	4	100%	4
NASOFARINGE	0	0%	5	100%	5
INTESTINO DELGADO	0	0%	13	100%	13
LABIO	0	0%	1	100%	1
BASE DE LA LENGUA	0	0%	12	100%	12
ÚTERO SAI	0	0%	4	100%	4
OVARIO	0	0%	27	100%	27
GENITALES FEMENINOS NOES	0	0%	1	100%	1
PLACENTA	0	0%	1	100%	1
VEJIGA	0	0%	56	100%	56
OTROS ÓRGANOS URINARIOS NOES	0	0%	1	100%	1
GLÁNDULA TIROIDES	0	0%	63	100%	63
OTRAS GLÁNDULAS ENDOCRINAS	0	0%	1	100%	1
TESTÍCULO	0	0%	3	100%	3
OTRAS LOCALIZACIONES DEL APARATO GENITAL MASCULINO	0	0%	2	100%	2
LOCALIZACIÓN PRIMARIA DESCONOCIDA	0	0%	12	100%	12
TOTALES	239	9%	2,362	91%	2,601

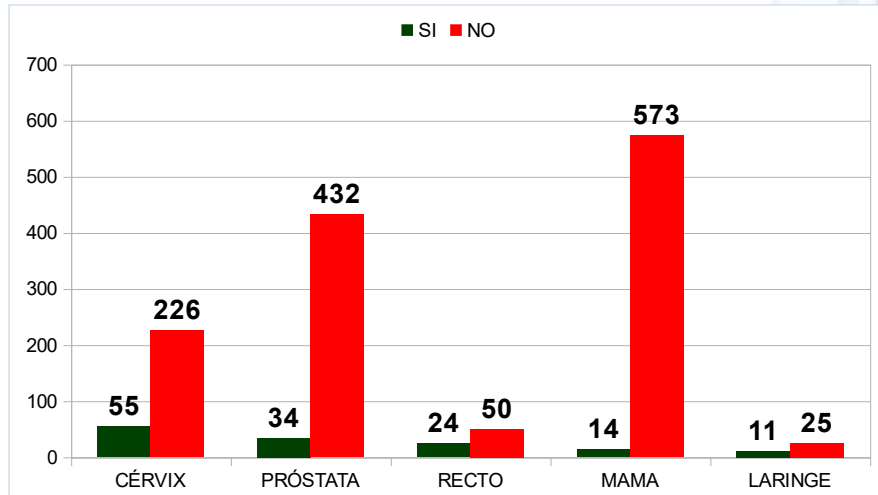
SITIOS PRIMARIOS TRATADOS CON QUIMIO

SITIO PRIMARIO	TRATADOS				TOTAL
	SI	%	NO	%	
MAMA	349	59%	238	41%	587
CÉRVIX	91	32%	190	68%	281
COLON	30	28%	76	72%	106
BRONQUIOS Y PULMÓN	28	32%	59	68%	87
RECTO	24	32%	50	68%	74
PRÓSTATA	20	4%	446	96%	466
GANGLIOS LINFÁTICOS	17	47%	19	53%	36
OVARIO	15	56%	12	44%	27
LARINGE	15	42%	21	58%	36
ESÓFAGO	15	31%	34	69%	49
CUERPO DEL ÚTERO	13	21%	48	79%	61
SISTEMA HEMATOPOYÉTICO Y RETICULOENDOTELIAL	10	15%	55	85%	65
HÍGADO Y VÍAS BILIARES INTRAHEPÁTICAS	9	20%	36	80%	45
PIEL	8	7%	114	93%	122
AMÍGDALA	8	50%	8	50%	16
ESTÓMAGO	7	11%	56	89%	63
BASE DE LA LENGUA	6	50%	6	50%	12
OTRAS PARTES Y LAS NO ESPECIFICADAS DE LA LENGUA	6	38%	10	63%	16
VULVA	6	40%	9	60%	15
VAGINA	5	45%	6	55%	11
PALADAR	5	36%	9	64%	14
OTRAS PARTES Y LAS NO ESPECIFICADAS DE LA BOCA	5	31%	11	69%	16
INTESTINO DELGADO	5	38%	8	62%	13
UNIÓN RECTOSIGMOIDEA	5	42%	7	58%	12
VESÍCULA BILIAR	4	44%	5	56%	9
TEJIDOS CONJUNTIVO SUBCUTÁNEOS Y O .T.B.	4	17%	20	83%	24
OJOS Y ANEXOS	3	50%	3	50%	6
ANO Y CANAL ANAL	3	38%	5	63%	8
PÁNCREAS	3	23%	10	77%	13
FOSA NASAL Y OIDO MEDIO	3	33%	6	67%	9
HUESOS ART. Y CART. ARTICULARES DE LAS EXTREMIDADES	3	14%	19	86%	22
HUESOS ART. Y CART. ARTICULARES DE O.L.	3	33%	6	67%	9
SUELO DE LA BOCA	3	60%	2	40%	5
RETROPERITÓNEO Y PERITÓNEO	2	13%	13	87%	15
OTRAS PARTES Y LAS NO ESPECIFICADAS	2	29%	5	71%	7
ENCÉFALO	2	22%	7	78%	9
PENE	2	9%	20	91%	22
OTRAS GLÁNDULAS ENDOCRINAS	1	100%	0	0%	1
VEJIGA	1	2%	55	98%	56
PLACENTA	1	100%	0	0%	1
ÚTERO SAI	1	25%	3	75%	4
SENOS ACCESORIOS	1	25%	3	75%	4
OTRAS LOCALIZACIONES DEL APARATO DIGESTIVO	1	50%	1	50%	2
LABIO	1	100%	0	0%	1
ENCÍA	1	17%	5	83%	6
GLÁNDULA PARÓTIDA	1	11%	8	89%	9
OTRAS GLÁNDULAS SALIVARES MAYORES	1	20%	4	80%	5
OROFARINGE	1	25%	3	75%	4
SENO PIRIFORME	1	33%	2	67%	3
HIPOFARINGE	1	100%	0	0%	1
OTRAS LOCALIZACIONES Y MAL DEFINIDAS	0	0%	1	100%	1
NASOFARINGE	0	0%	5	100%	5
NERVIOS PERIFÉRICOS Y SISTEMA NERVIOSO AUTÓNOMO	0	0%	4	100%	4
CORAZÓN, MEDIASTINO Y PLEURA	0	0%	12	100%	12
GENITALES FEMENINOS NOES	0	0%	1	100%	1
OTROS ÓRGANOS URINARIOS NOES	0	0%	1	100%	1
GLÁNDULA TIROIDES	0	0%	63	100%	63
TESTÍCULO	0	0%	3	100%	3
OTRAS LOCALIZACIONES DEL APARATO GENITAL MASCULINO	0	0%	2	100%	2
RIÑÓN	0	0%	12	100%	12
LOCALIZACIÓN PRIMARIA DESCONOCIDA	0	0%	12	100%	12
TOTALES	752	29%	1,849	71%	2,601

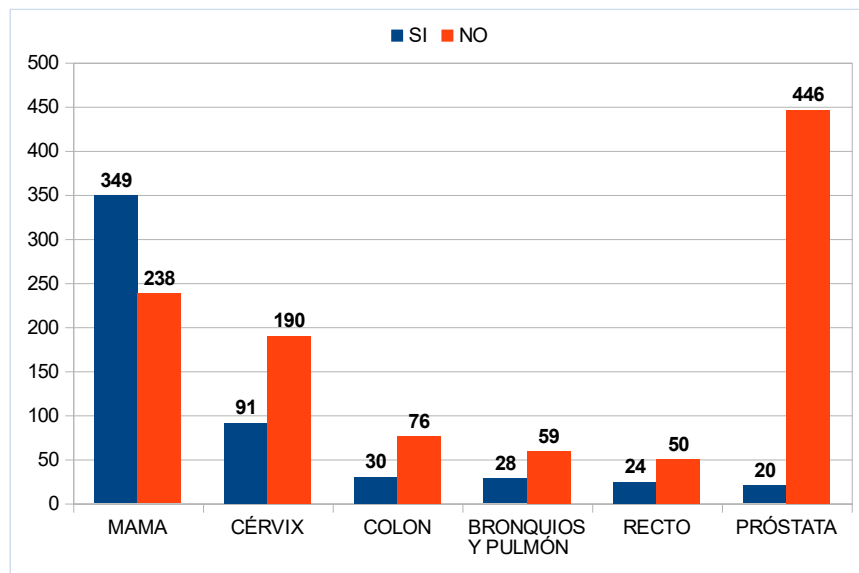
SITIOS PRIMARIOS TRATADOS CON CIRUGÍA

SITIO PRIMARIO	TRATADOS				TOTAL
	SI	%	NO	%	
MAMA	148	25%	439	75%	587
PRÓSTATA	92	20%	374	80%	466
COLON	39	37%	67	63%	106
GLÁNDULA TIROIDES	35	56%	28	44%	63
PIEL	33	27%	89	73%	122
CÉRVIX	30	11%	251	89%	281
CUERPO DEL ÚTERO	27	44%	34	56%	61
ESTÓMAGO	19	30%	44	70%	63
PENE	15	68%	7	32%	22
VEJIGA	15	27%	41	73%	56
OVARIO	13	48%	14	52%	27
RECTO	12	16%	62	84%	74
RIÑÓN	8	67%	4	33%	12
TEJIDOS CONJUNTIVO SUBCUTÁNEOS Y O .T.B.	7	29%	17	71%	24
HUESOS ART. Y CART. ARTICULARES DE LAS EXTREMIDADES	7	32%	15	68%	22
RETROPERITÓNEO Y PERITÓNEO	6	40%	9	60%	15
HÍGADO Y VÍAS BILIARES INTRAHEPÁTICAS	5	11%	40	89%	45
OTRAS PARTES Y LAS NO ESPECIFICADAS	5	71%	2	29%	7
INTESTINO DELGADO	5	38%	8	62%	13
ESÓFAGO	5	10%	44	90%	49
PÁNCREAS	4	31%	9	69%	13
UNIÓN RECTOSIGMOIDEA	3	25%	9	75%	12
GLÁNDULA PARÓTIDA	3	33%	6	67%	9
ÚTERO SAI	3	75%	1	25%	4
FOSA NASAL Y OIDO MEDIO	2	22%	7	78%	9
BRONQUIOS Y PULMÓN	2	2%	85	98%	87
SENOS ACCESORIOS	1	25%	3	75%	4
LARINGE	1	3%	35	97%	36
HUESOS ART. Y CART. ARTICULARES DE O.L.	1	11%	8	89%	9
NERVIOS PERIFÉRICOS Y SISTEMA NERVIOSO AUTÓNOMO	1	25%	3	75%	4
VESÍCULA BILIAR	1	11%	8	89%	9
OTRAS GLÁNDULAS SALIVARES MAYORES	1	20%	4	80%	5
AMÍGDALA	1	6%	15	94%	16
BASE DE LA LENGUA	1	8%	11	92%	12
OTRAS PARTES Y LAS NO ESPECIFICADAS DE LA LENGUA	1	6%	15	94%	16
ENCIÓN	1	17%	5	83%	6
GENITALES FEMENINOS NOES	1	100%	0	0%	1
VULVA	1	7%	14	93%	15
VAGINA	1	9%	10	91%	11
TESTÍCULO	1	33%	2	67%	3
OJOS Y ANEXOS	1	17%	5	83%	6
GANGLIOS LINFÁTICOS	1	3%	35	97%	36
LOCALIZACIÓN PRIMARIA DESCONOCIDA	0	0%	12	100%	12
OTRAS GLÁNDULAS ENDOCRINAS	0	0%	1	100%	1
ENCÉFALO	0	0%	9	100%	9
OTROS ÓRGANOS URINARIOS NOES	0	0%	1	100%	1
OTRAS LOCALIZACIONES DEL APARATO GENITAL MASCULINO	0	0%	2	100%	2
PLACENTA	0	0%	1	100%	1
SUELO DE LA BOCA	0	0%	5	100%	5
PALADAR	0	0%	14	100%	14
OTRAS PARTES Y LAS NO ESPECIFICADAS DE LA BOCA	0	0%	16	100%	16
LABIO	0	0%	1	100%	1
OROFARINGE	0	0%	4	100%	4
NASOFARINGE	0	0%	5	100%	5
SENO PIRIFORME	0	0%	3	100%	3
HIPOFARINGE	0	0%	1	100%	1
OTRAS LOCALIZACIONES Y MAL DEFINIDAS	0	0%	1	100%	1
OTRAS LOCALIZACIONES DEL APARATO DIGESTIVO	0	0%	2	100%	2
AÑO Y CANAL ANAL	0	0%	8	100%	8
SISTEMA HEMATOPOYÉTICO Y RETICULOENDOTELIAL	0	0%	65	100%	65
CORAZÓN, MEDIASTINO Y PLEURA	0	0%	12	100%	12
TOTALES	559	21%	2,042	79%	2,601

GRÁFICA PACIENTES TRATADOS CON RADIO



GRÁFICA PACIENTES TRATADOS CON QUIMIO



GRÁFICA PACIENTES TRATADOS CON CIRUGÍA

